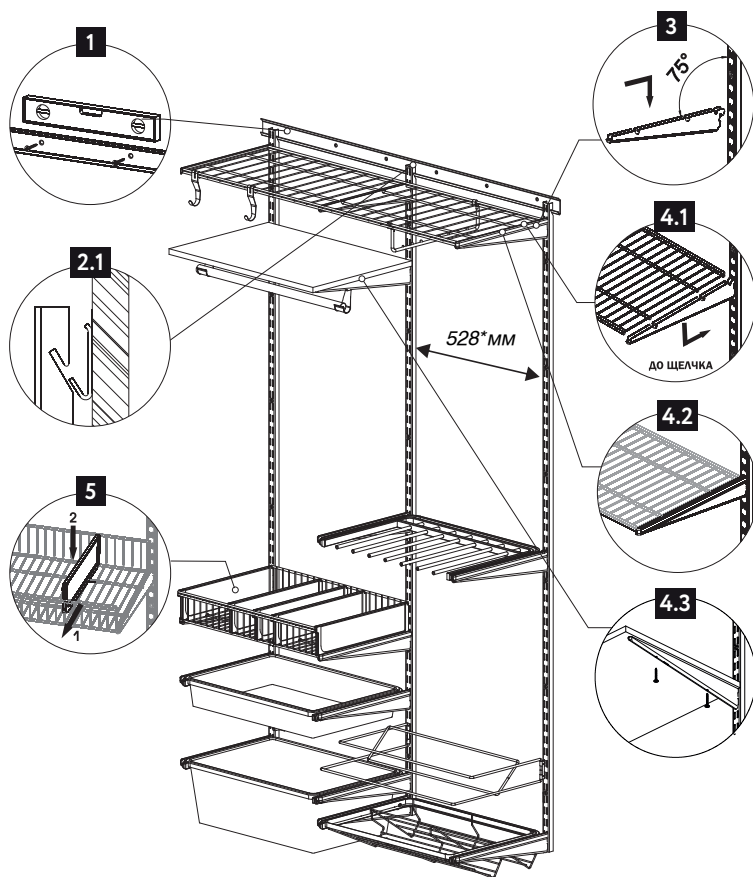


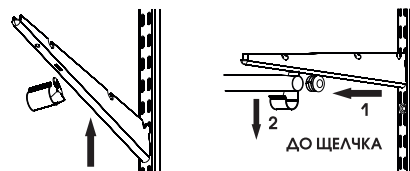
ИНСТРУКЦИЯ ПО СБОРКЕ



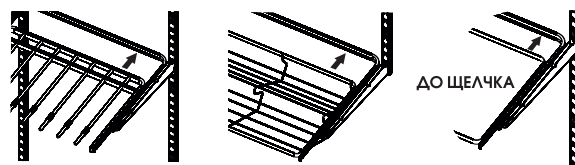
*878 мм для полки проволочной, L=900

- 1 На выбранной высоте установите рельс несущий: проверьте горизонтальное положение строительным уровнем, проведите разметку отверстий и закрепите на стене с помощью шурупов (рис. 1). Для рельса 600 мм потребуется 3 шурупа, для рельса 1200 мм — 6 шурупов.
- 2 Навесьте направляющие на рельс несущий (рис. 2.1). Расположите их на расстоянии 528 мм*. Зафиксируйте направляющую к стене шурупами. Если рельс несущий не используется, то направляющие крепятся непосредственно к стене. Для направляющей длиной 556 мм понадобится 2 шурупа, для 1011 мм и 1501 мм — 4 шурупа, для 1921 мм — 6 шурупов.
- 3 Установите кронштейны на высоте, где планируете разместить полки или аксессуары. Чтобы попасть в специальные пазы направляющей, вставляйте кронштейны под углом 75° (рис. 3).
- 4 Закрепите полки проволочные: установите полки в средние пазы кронштейнов, надавите на среднюю часть до характерного щелчка (рис. 4.1). Далее установите декоративную накладку на кронштейн (рис. 4.2).
- 5 Аналогично закрепите на кронштейны полки-корзины. Установите разделители полки-корзины (рис. 5).

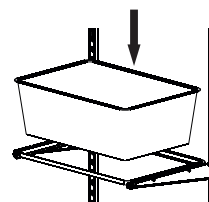
- 6 Закрепите штангу, используя держатели для штанги, установленные в специальный паз в нижней части кронштейна. Вставьте заглушки штанги на края и повесьте штангу на держатели. При длине штанги более 1000 мм рекомендуем использовать не менее трех держателей.



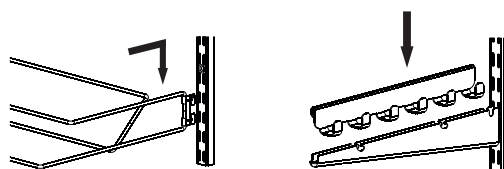
- 7 Установите выдвижные элементы: вешалку для брюк, полку для обуви, рамку для корзины, сначала закрепив П-образную рамку из комплекта элементов на кронштейны.



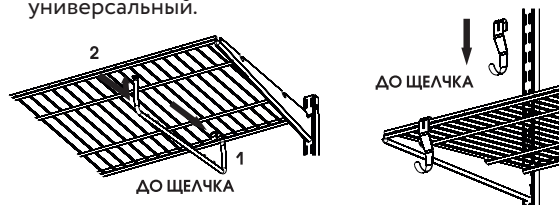
- 8 Вставьте корзину в выдвижную рамку.



- 9 Установите полку для обуви в пазы направляющей. Закрепите крючок боковой на кронштейн.

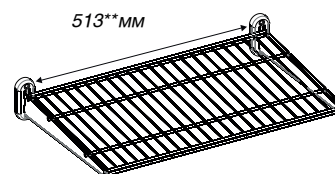


- 10 Установите держатель для плечиков, крючок универсальный.



- 11 Полки ЛДСП зафиксируйте саморезами. Для установки одного кронштейна понадобится 1 саморез 3,5x32 мм и 1 саморез 3,5x 55 мм (рис. 4.3).

- 12 Установите крепление настенное на необходимой высоте. Закрепите элементы согласно проекту.



**863 мм для полки проволочной, L=900

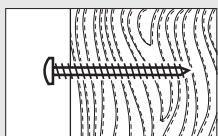
АССОРТИМЕНТ И ДОПУСТИМАЯ НАГРУЗКА

Код ЛМ	Наименование	
85274206 / 85274208	Боковое крепление универсальное, 2 шт, бел./чер.	
81961384 / 82482723	Вешалка для брюк выдвижная, бел./чер.	
82204963 / 83385525	Накладка на кронштейн 300 мм, 2 шт, бел./чер.	
81961386 / 82482724	Декоративная накладка на кронштейн, 2 шт, бел./чер.	
84660488 / 84660489	Накладка на кронштейн 500 мм, 2шт, бел./чер.	
81961385	Держатель для плечиков, хром	до 8 кг
81961395 / 82482726	Держатель для штанги, 2 шт, бел./чер.	
81961387 / 8490912	Заглушка штанги, 2 шт, хром/чер.	
81961388 / 82482709	Корзина мелкосетчатая, Н=85, бел./чер.	до 8 кг
81961389 / 82482710	Корзина мелкосетчатая, Н=185, бел./чер.	до 15 кг
82204962 / 83385526	Кронштейн 300 мм, бел./чер.	до 20 кг
81961391 / 82482712	Кронштейн, бел./чер.	до 20 кг
84660476 / 84660477	Кронштейн 500 мм, бел./чер.	до 20 кг
82204957 / 82482713	Кронштейн для полок ЛДСП гл. 30 см, бел./чер.	до 20 кг
82204958 / 82482714	Кронштейн для полок ЛДСП гл. 40 см, бел./чер.	до 20 кг
82204959 / 82482715	Кронштейн для полок ЛДСП гл. 50 см, бел./чер.	до 20 кг
81961409 / 82482732	Крючок боковой, бел./чер.	
81961392 / 82482725	Крючок универсальный, 2 шт, бел./чер.	
82204961 / 82482722	Направляющая навесная, L=556, бел./чер.	
81961393 / 82482717	Направляющая навесная, L=1011, бел./чер.	
82204960 / 82482721	Направляющая навесная, L=1501, бел./чер.	
81961394 / 82482718	Направляющая навесная, L=1921, бел./чер.	

Код ЛМ	Наименование	
81961411 / 82482733	Полка для обуви выдвижная, бел./чер.	
81961397 / 82482727	Полка для обуви, бел./чер.	
82204965 / 83385529	Полка проволочная 300 мм, L=550, бел./чер.	до 25 кг
82204966 / 83385530	Полка проволочная 300 мм, L=900, бел./чер.	до 15 кг
82204964 / 83385528	Полка проволочная 300 мм, L=1100, бел./чер.	до 50 кг°
81961399 / 82482729	Полка проволочная, L=550, бел./чер	до 25 кг
81961400 / 82482730	Полка проволочная, L=900, бел./чер.	до 15 кг
81961398 / 82482728	Полка проволочная, L=1100, бел./чер.	до 50 кг°
84660482 / 84660483	Полка проволочная 500 мм, L=550, бел./чер.	до 25 кг
84660484 / 84660485	Полка проволочная 500 мм, L=900, бел./чер.	до 15 кг
84660486 / 84660487	Полка проволочная 500 мм, L=1100, бел./чер.	до 50 кг°
81961396 / 82482711	Полка-корзина проволочная, бел./чер.	до 25 кг
81961401	Разделитель полки-корзины проволочной, 2 шт	
81961402 / 82482731	Рамка для корзины выдвижная, бел./чер.	
89335200/89335201	Рельс несущий, L=600, бел./чер.	
89335198/89335199	Рельс несущий, L=1200, бел./чер.	
81961406 / 84909011	Штанга L=600, D=25, хром./чер.	до 15 кг
81961407	Штанга L=1000, D=25, хром	до 25 кг
81961405 / 84909010	Штанга L=1200, D=25, хром/чер.	до 30 кг°
81961408	Штанга L=2000, D=25, хром	до 50 кг°
83385532 / 83385533	Крепление настенное, 2 шт., бел./чер.	до 25 кг°°

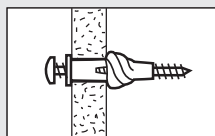
*при установке 3-х кронштейнов
**в зависимости от устанавливаемого элемента

Деревянные стены



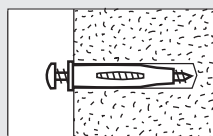
Саморез универсальный 6x80 мм

Гипсокартон



- Анкер для листовых материалов PLA с шурупом 10x60 мм
- Дюбель анкерный Молли M 5x52 мм

Бетонные стены



Дюбель универсальный с саморезом 6x80 мм



уровень



дрель



карандаш



шуруповерт



ножовка по металлу



крепеж