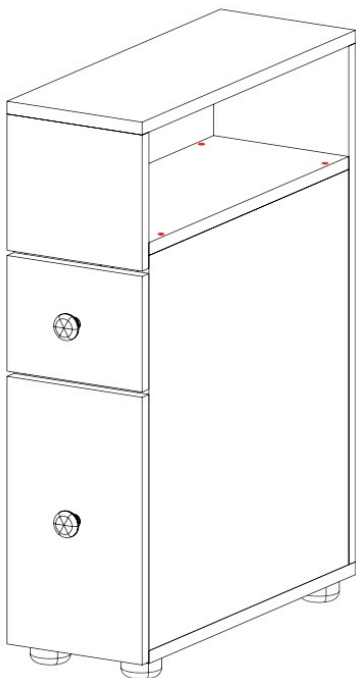
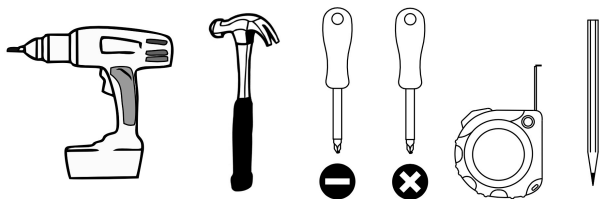


## Тумба в ванную Эфбетто Компакт

700x190x500 (ВхШхГ)



### Необходимый для сборки инструмент



#### ПРАВИЛА И УСЛОВИЯ ЭКСПЛУАТАЦИИ:

- эксплуатировать мебель в сухом, проветриваемом помещении с температурой воздуха не ниже 10° С и относительной влажностью 65±15%
- беречь поверхности мебели от механических повреждений, не ставить на поверхность горячие предметы
- не допускать скопления влаги на поверхностях изделия во избежание набухания щитов и отслоения кромок
- не допускать попадания на поверхности мебели агрессивных веществ (растворители, бензин, кислоты и т.д.)
- чистку мебели проводить мягкой тканью с применением специальных средств по уходу за мебелью, не содержащих абразивных веществ, с последующей протиркой насухо
- в процессе эксплуатации мебели возможно ослабление крепежной фурнитуры, при необходимости - подтянуть

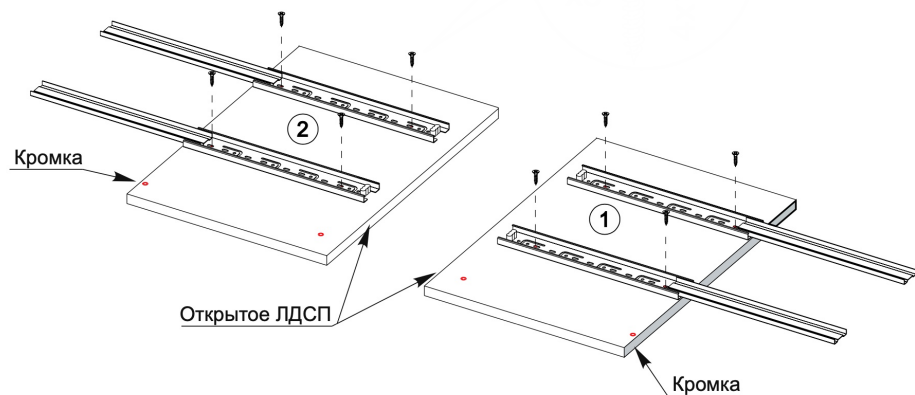
#### Спецификация деталей

Позиция	Наименование	Размер	Количество
1	Бок правый	494 x 468	1
2	Бок левый	494 x 468	1
3	Бок нижнего ящика левый	450 x 150	1
4	Задняя стенка	648 x 190	1
5	Крыша	500 x 190	1
6	Дно	484 x 190	1
7	Полка	468 x 190	1
8	Бок нижнего ящика прав.	450 x 150	1
9	Фасад нижнего ящика	334 x 190	1
10	Бок верхнего ящика левый	879 x 250	1
11	Бок верхнего ящика прав.	640 x 250	1
12	Накладка	170 x 190	1
13	Фасад верхнего ящика	145 x 190	1
14	Зад нижнего ящика	150 x 100	1
15	Зад верхнего ящика	73 x 100	1
16	Дно ящика	446 x 128	2

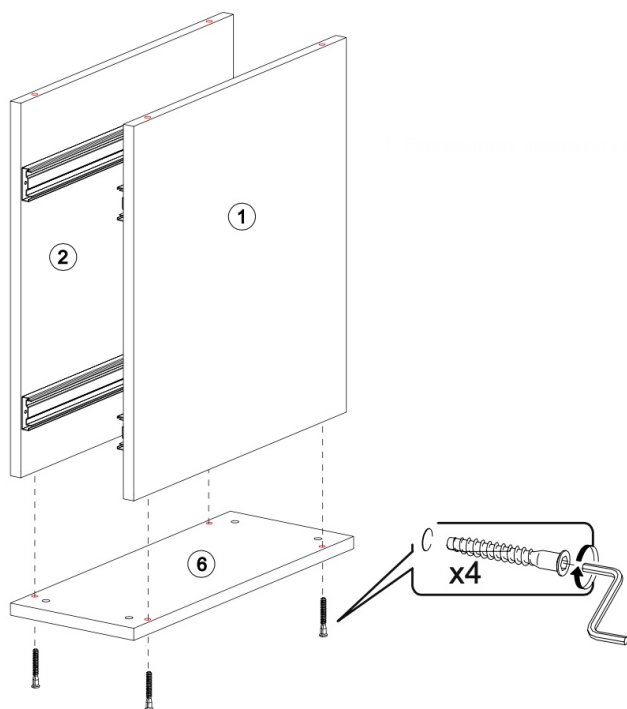
#### Спецификация фурнитуры

Позиция	Наименование	Количество
	Евровинт	18
	Опора	4
	Винт 5x13	8
	Эксцентрик	16
	Шток эксцентрика	16
	Саморез	24
	Заглушка для евравинта	16
	Заглушка для эксцентрика	16
	Гвоздь	40
	Ключ для евравинта	1
	Петля накладная	4
	Полкодержатель	12
	Шкант	4
	Направляющие	2 компл.

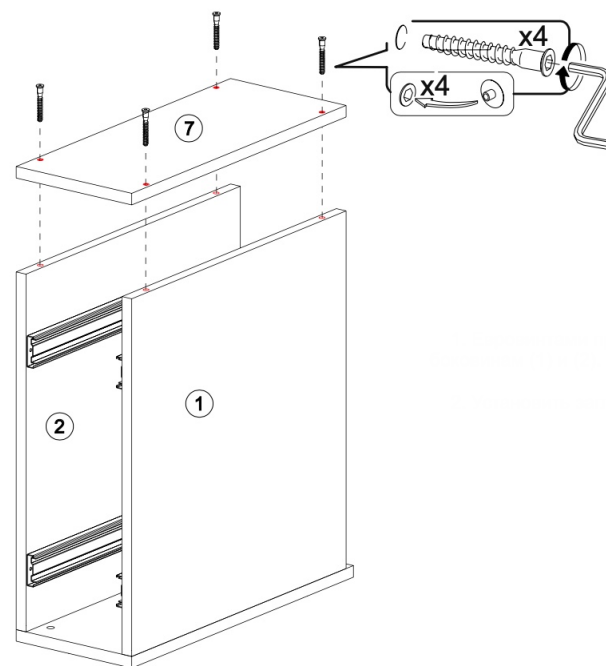
1. Прикрутить винтами 5x13 направляющие к правому и левому боку



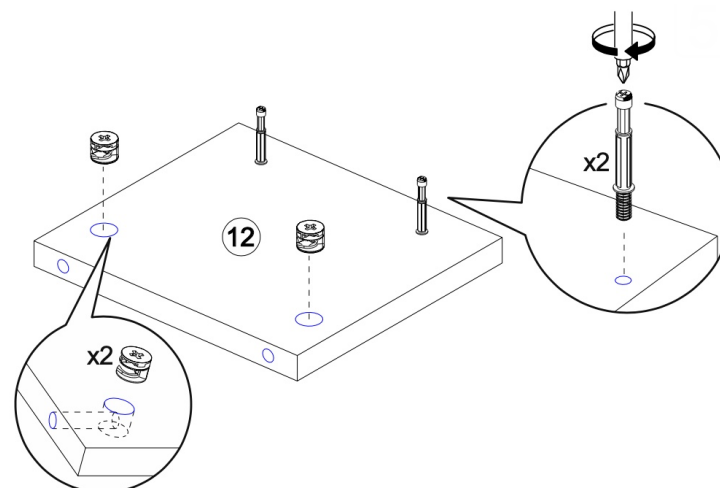
2. Прикрутить дно (6) евровинтами к боковинам (1) и (2)



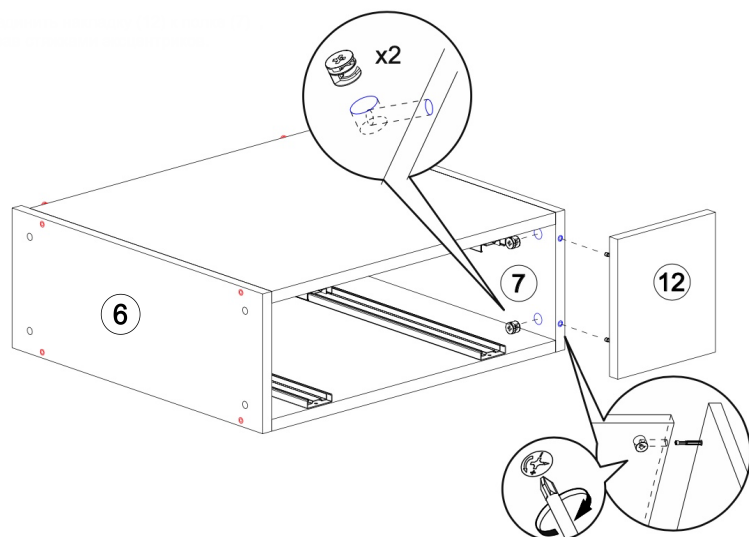
3. Прикрутить крышку (7) евровинтами к бокам (1) и (2)



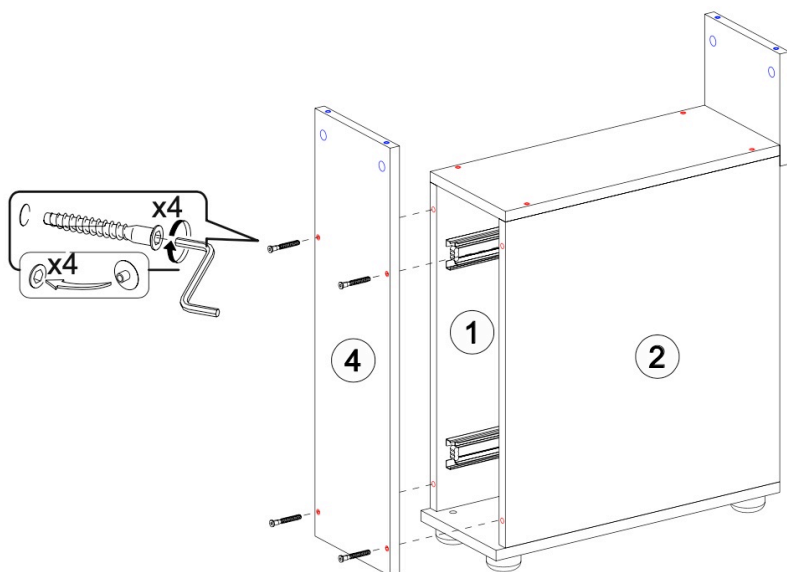
4. Ввернуть штоки и эксцентрики в соответствующие отверстия в панель (12)



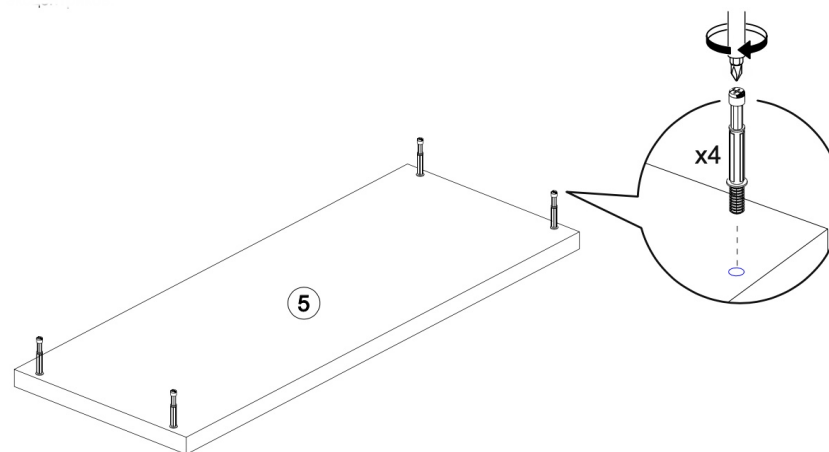
5. Установить на полке (7) эксцентрики в соответствующие отверстия.
6. Соединить полку (7) с накладкой (12) и зафиксировать стяжки эксцентриками



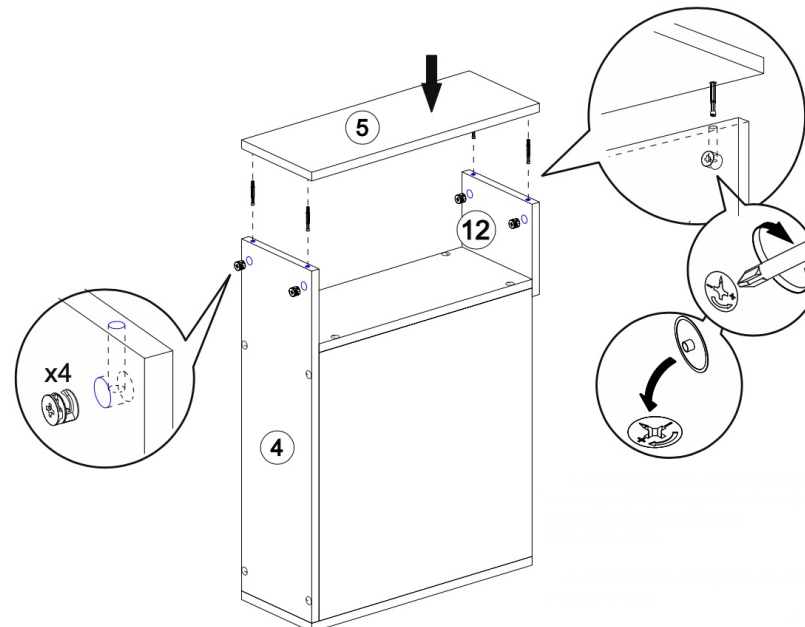
7. Прикрутить заднюю стенку (4) к бокам (1) и (2) евровинтами. Установить опоры на дно (6)



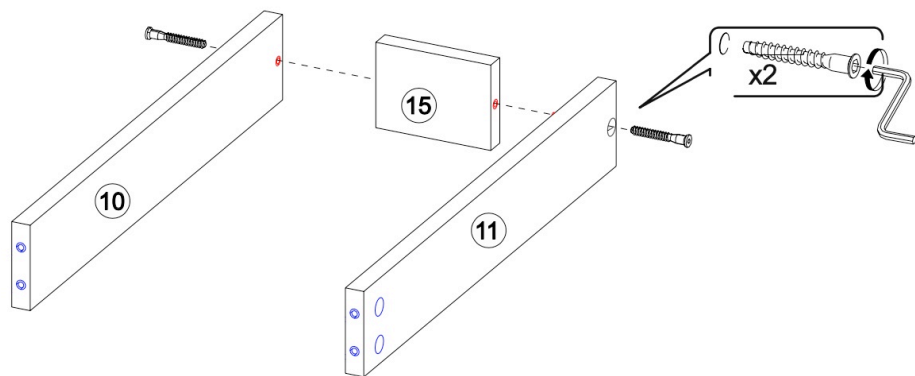
8. Ввернуть штоки эксцентриков в отверстия на крышке (5)



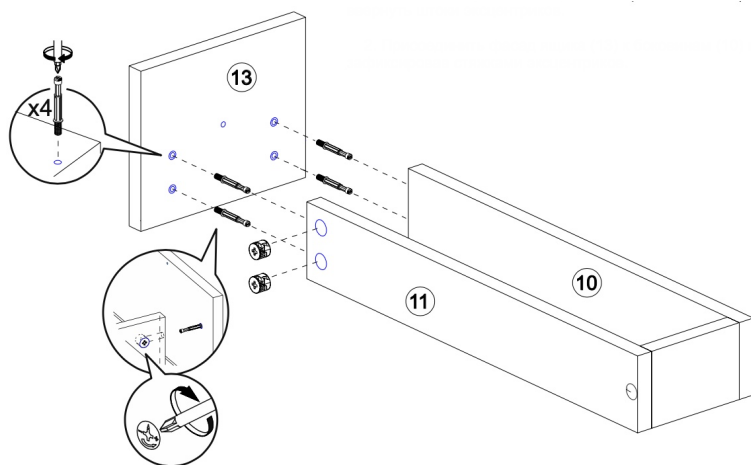
9. Присоединить крышку (5) к задней стенке (4) и накладке (12), зафиксировав стяжками эксцентриков. Установить заглушки эксцентриков



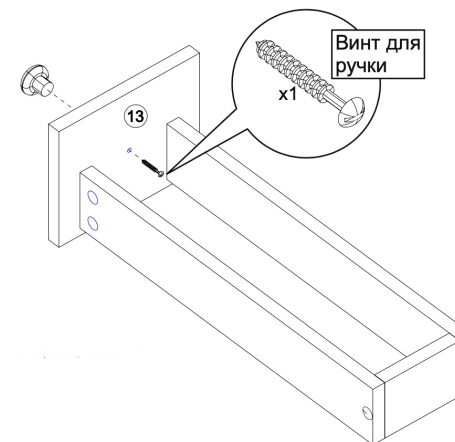
10. Соединить бока ящика (10) и (11) с торцевой деталью (15) евровинтами



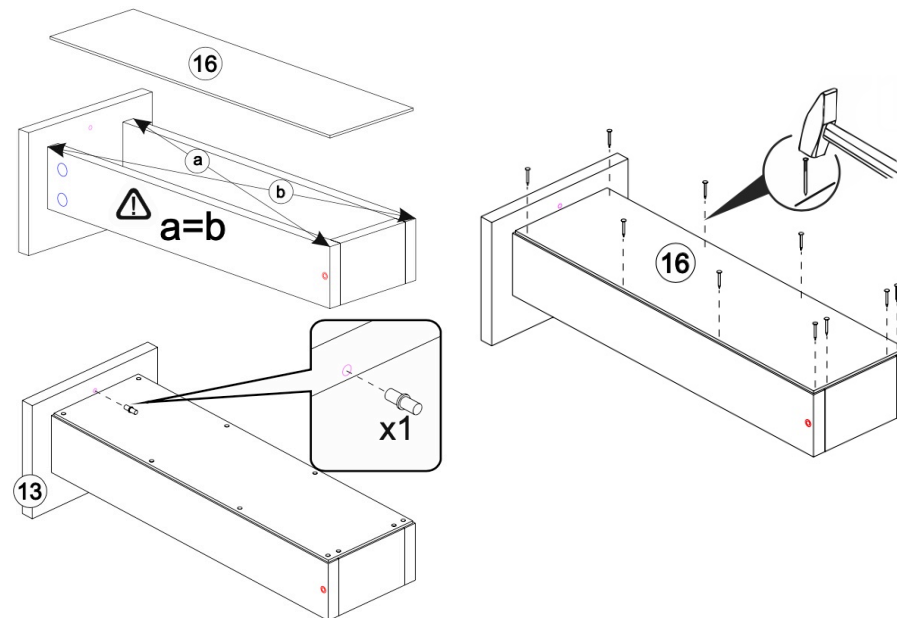
11. Ввернуть штоки эксцентриков в фасад (13) и присоединить его к бокам ящика (10) и (11), зафиксировав его эксцентриками



12. Прикрутить ручку к фасаду (13)

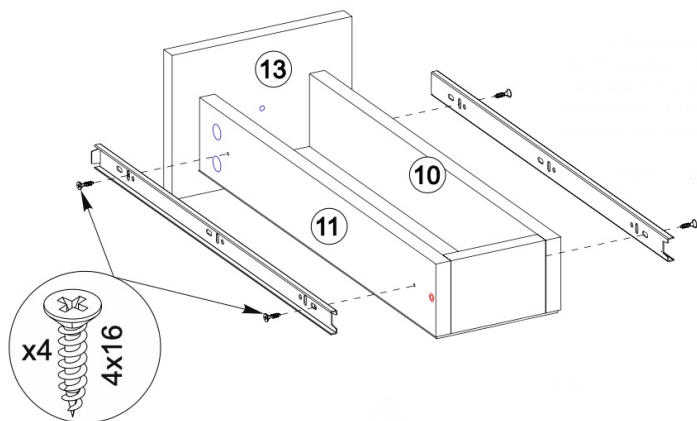


13. Выровнять диагональ каркаса ящика и прибить дно ящика (16) гвоздями



14. В отверстие на фасаде ящика (13) вставить полкодержатель

15. К бокам ящика (10) и (11) прикрутить саморезами ответные планки направляющих.



16. Установить ящики в каркас тумбы

