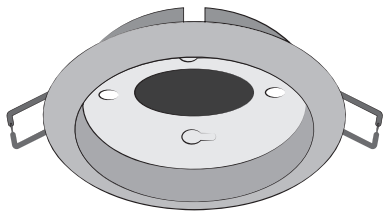


inspire

5
ЛЕТ
ГАРАНТИЯ

BUZIET



Светильник встраиваемый

Модели:
MLS-B701 GX53 CHROME
MLS-B701 GX53 WHITE
MLS-B701 GX53 NIKEL
MLS-B701 GX53 BLACK CHROME
MLS-B701 GX53 GOLD
MLS-B701 GX53 BRONZE

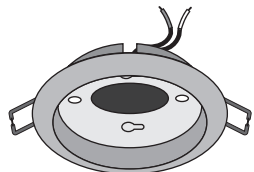


Руководство по эксплуатации

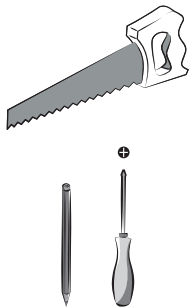
2022/09-V1



Комплектация



Требуется для установки
(в комплект не входит)



Требуется приобрести
(в комплект не входит)



МАКС. 16 Вт



Перед началом эксплуатации светильника внимательно изучите данное руководство и храните его в доступном месте.

Используемые обозначения



ВНИМАНИЕ: Требования, несоблюдение которых может привести к тяжелой травме или серьезному повреждению оборудования.

1. НАЗНАЧЕНИЕ

Светильник встраиваемый INSPIRE предназначен для акцентного, зонального или декоративного освещения внутри помещений. Используется со светодиодными лампами с цоколем GX53. Встраивается в подвесной или натяжной потолок из нормально воспламеняемых материалов.

2. КОМПЛЕКТАЦИЯ

Светильник встраиваемый - 1 шт.
Руководство по эксплуатации - 1 шт.

3. ТЕХНИЧЕСКИЕ ХАРАКТЕРИСТИКИ

Срок службы	8 лет
Входное напряжение	220 - 240 В - 50/60 Гц
Степень защиты	IP20
Диапазон рабочих температур	+1...+40°C
Класс защиты от поражения электрическим током	Класс II
Минимальная дистанция от освещаемых объектов, м	0,25
Номинальная мощность	макс. 16 Вт
Патрон	GX53 макс. 16 Вт

4. МОНТАЖ



К работе со светильником допускаются лица, имеющие группу допуска по электробезопасности не ниже III.

- Извлеките светильник из упаковки, произведите его внешний осмотр на наличие механических повреждений корпуса светильника и изоляции проводов.
- Обесточьте и подготовьте к подключению кабель питающей сети. Подведите питающий кабель к месту установки светильника.
- Выполните разметку потолка и подготовку монтажных отверстий в соответствии с установочными размерами светильника.
- Подключите провода питания светильника к питающей сети.
- Для установки встраиваемого светильника в нишу необходимо оттянуть металлические пружины вверх, пока они не окажутся параллельны, затем установить светильник в установочное отверстие.
- Вставьте лампу в патрон светильника.
- Включите питание.



Отключите питание перед заменой лампы или чисткой светильника. Не допустите его случайного включения.

5. ТРЕБОВАНИЯ БЕЗОПАСНОСТИ

Внимательно ознакомьтесь с руководством по эксплуатации перед использованием данного светильника и сохраните его для использования в дальнейшей работе.

Все работы со светильником осуществлять только при отключенном электропитании. Светильники предназначены для использования только внутри помещений. Не использовать светильник в случае, если нарушена целостность изоляции кабеля питающей сети. В светильник можно устанавливать только тот тип и мощность ламп, который указан на маркировке, индивидуальной упаковке и в данном руководстве.

Корпус светильника в процессе работы нагревается. Перед заменой лампы отключите светильник и дайте ему время остыть. Запрещается покрывать светильник теплоизолирующим материалом.

6. УХОД

В процессе эксплуатации светильника на его поверхности может скапливаться пыль, что уменьшает его потребительские свойства. Для очистки наружной поверхности светильника можно использовать мягкую, сухую ткань. Не использовать для очистки растворители и другие агрессивные химикаты. Дополнительные меры обслуживания не требуются.

7. ТЕХНИЧЕСКОЕ ОБСЛУЖИВАНИЕ

Монтаж, демонтаж и обслуживание светильников должны осуществляться при выключенном питании. Перед заменой светильника или лампы отключите питание и дайте им время остыть. Вышедшие из строя лампы необходимо заменить только на те, которые подходят к данному светильнику.

8. МЕРЫ ПРИ ОБНАРУЖЕНИИ НЕИСПРАВНОСТЕЙ

Если светильник не работает или «моргает», причин неполадки может быть несколько: вышла из строя лампа; произошло короткое замыкание, в результате чего нарушилось соединение одного или нескольких проводов; вышел из строя патрон; неисправен выключатель; отсутствие напряжения в сети.

9. УТИЛИЗАЦИЯ

Электротехническое и электронное оборудование подлежит утилизации в соответствии с действующим законодательством (изделия нельзя утилизировать вместе с бытовыми отходами). Упаковка светильника (отдельно плёнка и гофроупаковка) должна быть утилизирована в контейнер или бак для вторичного сырья в соответствии с рекомендациями по разделному сбору мусора в вашем регионе.

10. ТРАНСПОРТИРОВКА И ХРАНЕНИЕ

Светильники могут транспортироваться в штатной транспортной таре любым видом транспорта при условии защиты их от механических повреждений и непосредственного воздействия на них атмосферных осадков. Транспортирование светильников может осуществляться при температуре от -50 °С до +40 °С и относительной влажности воздуха до 98% (при +25 °С). При погрузке, транспортировании и выгрузке должны быть соблюдены меры предосторожности от механических повреждений светильников, а также требования манипуляционных знаков. Светильники должны храниться в упаковке изготовителя в отапливаемых помещениях при температуре от +5 °С до +40 °С и относительной влажности не более 80% (при температуре +25 °С) в условиях, исключающих воздействие на них нефтепродуктов и агрессивных сред, на расстоянии не менее одного метра от отопительных и нагревательных приборов.

11. ГАРАНТИЙНЫЕ ОБЯЗАТЕЛЬСТВА

Гарантия производителя на данное изделие составляет **5 лет** со дня покупки при условии соблюдения всех инструкций данного руководства.

Гарантия не распространяется на механические повреждения, возникшие по вине пользователя.

В течение гарантийного срока сохраняйте данное руководство и чек о покупке.

Обмен или возврат изделия, вышедшего из строя в течение гарантийного срока, осуществляется по месту приобретения.

Номер партии, месяц и год изготовления указаны на корпусе светильника.

Для товаров, требующих обязательного подтверждения соответствия, копию документа о соответствии можно получить на информационной стойке магазина.



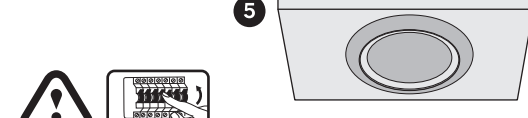
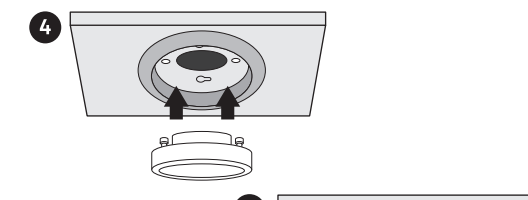
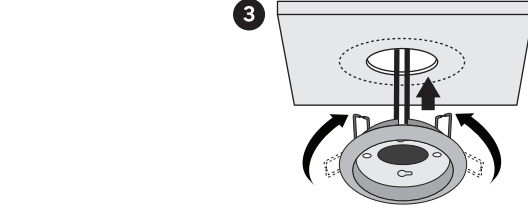
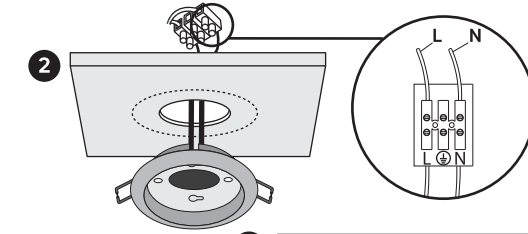
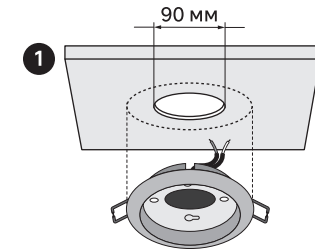
МОНТАЖ



Перед монтажом отключите питание



Перед монтажом отключите питание



Включите питание



Включите питание

Сделано в Китае

Изготовитель: Uniel Lighting Co., Ltd. Юниэл Лайтинг Ко. Лтд. Синцяо Норс Роад 161, Синцяо Девелопмент Зон, Линьпин, г. Ханчжоу, Чжэцзян Провинс, 311100, Китай.

Импортер: ООО «Юниэл-Восток» 690065, г. Владивосток, ул. Стрельникова, Д. 7, офис 801. Тел.: +7 (4232) 73-77-18.

Изготовлено по заказу / Продавец / Организация, уполномоченная принимать претензии по качеству товара в России: ООО «ЛЕ МОНЛИД», 141031, Россия, Московская обл., г. Мытищи, Осташковское шоссе, д. 1.

Импортер / Продавец / Организация, принимающая претензии по качеству продукции в Республике Казахстан: ТОО «Ле Монлид Казахстан», 050051, Республика Казахстан, г. Алматы, Медеуский район, Проспект Достык, д.192/2, 819.

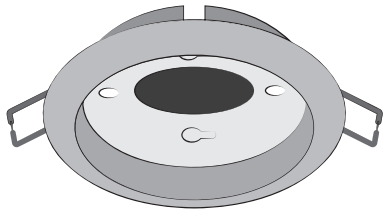
Гарантийный срок: 5 лет



inspire

5
ЛЕТ
ГАРАНТИЯ

BUZIET



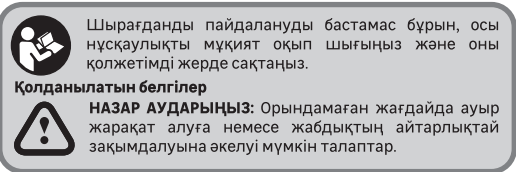
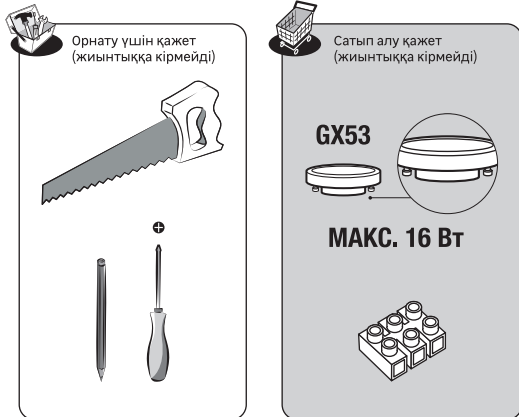
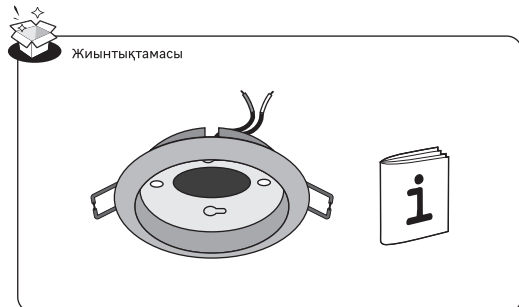
Кіріктірілетін шырағдан
Үлгілері:

MLS-B701 GX53 CHROME
MLS-B701 GX53 WHITE
MLS-B701 GX53 NIKEL
MLS-B701 GX53 BLACK CHROME
MLS-B701 GX53 GOLD
MLS-B701 GX53 BRONZE

EAN: 4690485169741
4690485169734
4690485169758
4690485169765
4690485169789
4690485169772

Пайдалану жөніндегі нұсқаулық

2022/09-V1



1. ТАҒАЙЫНДАЛУЫ

INSPIRE кіріктірілетін шырағданы орынжайдың ішін акцентті, аймақтық немесе сәндік жарықтандыруға арналған. GX53 түпшесі бар жарықдиодты шамдармен қолданылады. Қалыпты жанғыш материалдардан жасалған аспалы немесе созылмалы төбеге орнатылады.

2. ЖИЫНТЫҚТАМАСЫ

Кіріктірілетін шырағдан - 1 дана.
Пайдалану жөніндегі нұсқаулық - 1 дана.

3. ТЕХНИКАЛЫҚ СИПАТТАМАЛАРЫ

Қолдану мерзімі	8 жыл
Кірімелік кернеуі	220 - 240 В - 50/60 Гц
Қорғау дәрежесі	IP20
Жұмыс температураларының ауқымы	+1...+40°C
Электр тогымен зақымдалудан қорғау класы	II класты
Жарықтандырылатын минималды объектілерден, м	0,25
Атаулы қуаты	макс. 16 Вт
Патроны	GX53 макс. 16 Вт

4. МОНТАЖДАУ

Электр қауіпсіздігі бойынша III рұқсат беру тобынан төмен емес адамдарға ғана шырағданмен жұмыс істеуге рұқсат беріледі.

- Шырағданды қаптамасынан алыңыз, шырағдан корпусының механикалық зақымданбағанын және сымдардың оқшауланғанына көз жеткізу үшін сыртынан қарап тексеріңіз.
- Қуаттандыру желісінің кабелін тоқтан ажыратып, қосуға дайындаңыз. Қуаттандыру кабелін шырағданды орнатылатын жерге апарыңыз.
- Шырағданның орнату өлшемдеріне сәйкес төбені белгілеп алып, монтаждау саңылауларын дайындаңыз.
- Шырағданның қуаттау сымдарын қуат желісіне қосыңыз.
- Кіріктірілетін шырағданды текшеге орнату үшін металл серіппелерді бір-біріне параллель күйге жеткенше жоғары қарай тарту керек, содан кейін шырағданды орнату саңылауына орнатыңыз.
- Шамды шырағданның патронына бұрап кіргізіңіз.
- Қуат көзін қосыңыз.

Шамды ауыстырмас бұрын немесе шырағданды тазалаудың алдында қуат көзін ажыратыңыз. Кездейсоқ қосылуды жол бермеңіз.

5. ҚАУІПСІЗДІК ТАЛАПТАРЫ

Аталмыш шырағданды қолданар алдында пайдалану жөніндегі нұсқаулықты мұқият оқып шығыңыз және оны одан әрі пайдалану үшін сақтап қойыңыз. Шырағданмен жасалатын барлық жұмыстарды тек электр қуаты өшірілген кезде ғана жүзеге асырған жөн. Шырағдандар тек орынжай ішінде пайдалануға арналған. Қуаттау желісі кабелінің оқшаулануының тұтастығы бұзылған жағдайда шырағданды пайдаланбаңыз. Шырағданға тек шамдардың таңбалануында, жеке қаптамасында және осы нұсқаулықта көрсетілген түрлері мен қуатын орнатуға болады.

Шырағданның корпусы жұмыс барысында қызады. Шамды ауыстырмас бұрын, шырағданды тоқтан ажыратып, салқындауына уақыт беріңіз. Шырағданды жылу оқшаулағыш материалмен жабуға тыйым салынады.

6. КҮТІМ КӨРСЕТУ

Шырағданды пайдалану барысында оның бетінде шаң жиналуы мүмкін, бұл оның тұтынушылық қасиеттерін төмендетеді. Шырағданның сыртқы бетін тазарту үшін жұмсақ, құрғақ шүберекті қолдануға болады. Тазалау үшін еріткіштер мен басқа да қатты агрессивті химиялық заттарды қолдануға болмайды. Қосымша қызмет көрсету шаралары қажет емес.

7. ТЕХНИКАЛЫҚ ҚЫЗМЕТ КӨРСЕТУ

Шырағдандарды монтаждау, бөлшектеу және оларға қызмет көрсету электр қуатынан ажыратылған күйінде жүзеге асырылуы тиіс. Шырағданды немесе шамды ауыстырмас бұрын, қуат көзінен ажыратып, салқындауға уақыт беріңіз. Істен шыққан шамдарды тек осы шырағданға сәйкес келетіндерімен ғана ауыстыру керек.

8. АҚАУЛЫҚТАР ТАБЫЛҒАН ЖАҒДАЙДАҒЫ ШАРАЛАР

Егер шырағдан жұмыс істемесе немесе «жыпылықтап» тұрса, ақаулықтың бірнеше себептері болуы мүмкін: шам істен шыққан; қысқа тұйықталу орын алған, осының нәтижесінде бір немесе бірнеше сымдардың қосылысы бұзылған; патроны істен шыққан; ажыратқыштың ақауы бар; желідегі кернеудің болмауы.

9. КӨДЕГЕ ЖАРАТУ

Электртехникалық және электрондық жабдықты қолданыстағы заңнамаға сәйкес көдеге жарату керек (бұйымдарды тұрмыстық қалдықтармен бірге көдеге жаратуға болмайды). Шырағданның қаптамасы (бөлек үлдірі және гофрленген қаптамасы) өз аймағыңыздағы қоқысты бөлек жинау бойынша ұсыныстарына сәйкес қайталама шикізаттарға арнаған контейнерге немесе баққа тасталуы тиіс.

10. ТАСЫМАЛДАУ ЖӘНЕ САҚТАУ

Шырағдандарды механикалық зақымданудан және оларға атмосфералық жауын-шашынның тікелей әсерінен қорғалған жағдайда кез келген көлік түрімен штаттық көлік ыдысында тасымалдауға болады. Шырағдандарды тасымалдау -50 °C-ден +40 °C-ге дейінгі температурада және ауаның салыстырмалы ылғалдылығы 98% - ға дейінгі (+25 °C-де) жағдайда жүзеге асырылуы мүмкін. Тиеу, тасымалдау және түсіру кезінде шырағдандарды механикалық зақымданудан қорғайтын сақтық шаралары, сондай-ақ манипуляциялық белгілердің талаптары сақталуы тиіс. Шырағдандар дайындаушының қаптамасында +5°C-ден +40°C-ге дейінгі температурада және салыстырмалы ылғалдылығы 80% - дан аспайтын (+25 °C температурада), оларға мұнай өнімдері мен агрессивті орталардың әсерін болдырмайтын жағдайларда, жылыту және қыздыру аспаптарынан кемінде бір метр қашықтықта жылытылатын орынжайларда сақталуы тиіс.

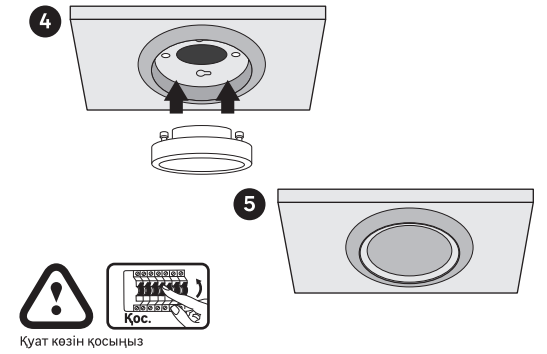
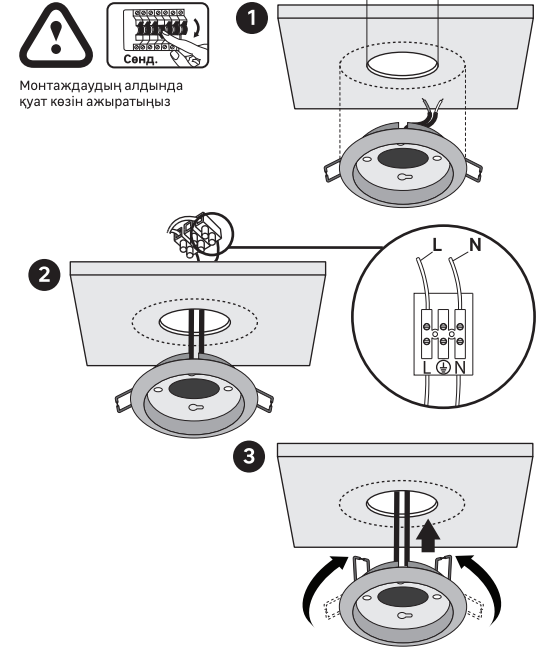
11. КЕПІЛДІК МІНДЕТТЕМЕЛЕРІ

Өндірушінің осы өнімге белгілеген кепілдігі осы нұсқаулықтың барлық нұсқаулары сақталған жағдайда сатып алынған күннен бастап 5 жылды құрайды.

Кепілдік пайдаланушының кінәсінен туындаған механикалық зақымдануларға қолданылмайды. Кепілдік мерзімінің ішінде осы нұсқаулықты және сатып алу туралы чекті сақтаңыз. Кепілдік мерзімі ішінде істен шыққан бұйымды айырбастау немесе қайтару сатып алу орны бойынша жүзеге асырылады.

Топтама нөмірі, шығарылған айы мен жылы шырағданның корпусында көрсетілген.

Сәйкестікті міндетті растауды талап ететін тауарлар үшін сәйкестік туралы құжаттың көшірмесін дүкенінің ақпараттық бағанынан алуға болады.



Қытайда жасалған

Өндіруші: Uniel Lighting Co., Ltd. Юниэл Лайтинг Ко. Лтд. Синцяо Норс Род 161, Синцяо Девелопмент Зон, Линьпин, г. Ханчжоу, Чжэцзян Провинс, 311100, Қытай.

Импорттаушы: «Юниэль-Восток» ЖШҚ 690065, Владивосток қ., Стрельников к-сі, 7 үй, 801 кеңсе. Тел.: +7 (4232) 73-77-18.
Тапсырысы бойынша жасалған: «ЛЕ МОНЛИД» ЖШҚ, 141031, Ресей, Мәскеу обл., Мытищи қ-сы, Осташковское тас жолы, 1 үй.

Импорттаушы / Сатушы / Қазақстан Республикасында өнім сапасы бойынша наразылықтарды қабылдайтын ұйым: «Ле Монлид Қазақстан» ЖШС, 050051, Қазақстан Республикасы, Алматы қ., Медеу ауданы, Достық даңғылы, 192/2 үй, 819.

Кепілдік мерзімі: 5 жыл

