

## РУКОВОДСТВО ПО ЭКСПЛУАТАЦИИ

### РОБОТ-ПЫЛЕСОС SPECTRE-77



#### КОМПЛЕКТАЦИЯ

- Пылесос - 1 шт.
- Боковые щетки - 2 шт.
- Съемный пылесборник - 1 шт.
- Съемный фильтр - 1 шт.
- Съемная насадка из микрофибры - 1 шт.
- Щеточки для очистки - 1 шт.
- Отвертка - 1 шт.
- USB-кабель - 1 шт.
- Гарантийный талон - 1 шт.
- Руководство по эксплуатации - 1 шт.

#### ТЕХНИЧЕСКИЕ ХАРАКТЕРИСТИКИ

Модель: Spectre-77

Емкость аккумулятора: литий-ионный 2400 мАч, 3.7 В

Зарядка от сети: 220 В, 50 А

Уровень шума: до 55 Дб

Мощность всасывания: 1500 Па

Время работы: до 1.5 ч

Время зарядки: 2 ч

Площадь уборки: 80 м<sup>2</sup>

Объем пылесборника: 0.3 л

Габаритные размеры: 30\*30\*7 см

Вес: 1 кг

Высота препятствия: 10 мм

Цвет: белый

ПРОИЗВОДИТЕЛЬ ИМЕЕТ ПРАВО НА ВНЕСЕНИЕ ИЗМЕНЕНИЙ В ДИЗАЙН, КОМПЛЕКТАЦИЮ, А ТАКЖЕ В ТЕХНИЧЕСКИЕ ХАРАКТЕРИСТИКИ ИЗДЕЛИЯ В ХОДЕ ПОСТОЯННОГО СОВЕРШЕНСТВОВАНИЯ СВОЕЙ ПРОДУКЦИИ БЕЗ ДОПОЛНИТЕЛЬНОГО УВЕДОМЛЕНИЯ ОБ ЭТИХ ИЗМЕНЕНИЯХ.

#### УВАЖАЕМЫЙ ПОКУПАТЕЛЬ!

Благодарим Вас за то, что Вы отдали предпочтение бытовой технике Endever.

Endever – это популярная торговая марка современной бытовой техники. Продукция приобрела широкую известность на российском рынке. Непревзойденная функциональность, стильный оригинальный дизайн и широкий ассортимент – отличительные черты бытовой техники Endever.

Секрет успеха нашей продукции кроется в высоком качестве, соответствующем международным и российским стандартам, а также в доступной цене, ориентированной на самого широкого потребителя.

Endever – это качество, надёжность и внимательное отношение к нашим покупателям. Мы надеемся, что и в будущем Вы будете выбирать изделия нашей Компании.

Робот-пылесос Spectre-77 гарантирует максимальную безопасность при использовании и удобство в работе.

Вы можете быть уверены, что робот-пылесос Spectre-77 – это высококачественный прибор, в котором применены новейшие технологии в области использования безопасных для здоровья материалов и компонентов.

#### I. ПЕРЕД НАЧАЛОМ ИСПОЛЬЗОВАНИЯ МЕРЫ БЕЗОПАСНОСТИ

Внимательно прочитайте данное руководство перед эксплуатацией прибора во избежание поломок при использовании и сохраняйте его для последующего обращения.

Неправильное обращение может привести к поломке изделия, нанести материальный ущерб или причинить вред здоровью пользователя.

При эксплуатации прибора соблюдайте следующие меры предосторожности:

Перед первоначальным включением проверьте, соответствуют ли технические характеристики, указанные на изделии, параметрам электросети.

Используйте только в бытовых целях. Прибор не предназначен для промышленного применения.

Не используйте прибор вне помещений.

Во избежание поражения электрическим током и возгорания, не погружайте прибор и кабель зарядки в воду или другие жидкости. Если это произошло, НЕ ТРОГАЙТЕ изделие, немедленно отключите его от электросети и обратитесь в Сервисный центр для проверки.

Включайте прибор в электросеть только сухими руками.

Следите за тем, чтобы кабель зарядки не касался острых кромок и горячих поверхностей.

Всегда отключайте прибор от электросети перед очисткой, а также, если он не используется.

Не используйте пылесос во влажных комнатах таких, как ванна. Пылесосом нельзя собирать с пола жидкость. В случае попадания влаги в пылесборник, прибор может выйти из строя.

Не располагайте прибор вблизи источников тепла (радиаторов, обогревателей и др.) и не подвергайте его воздействию прямых солнечных лучей, так как это может вызвать деформацию пластмассовых деталей.

Прибор не предназначен для использования лицами (включая детей) с пониженными физическими, чувственными или умственными способностями или при отсутствии у них опыта или знаний, если они не находятся под контролем или не проинструктированы об использовании прибора лицом, ответственным за их безопасность.

Дети должны находиться под контролем для недопущения игры с прибором.

Следите за тем, чтобы воздуховодные отверстия не были заблокированы. Не допускайте попадания в них посторонних предметов.

Перед началом работы уберите с пола все острые предметы, которые могут повредить пылесборник и помешать работе, передвижению пылесоса.

Никогда не работайте пылесосом без установленного или с повреждённым пылесборником.

ЗАПРЕЩАЕТСЯ использовать и самостоятельно ремонтировать поврежденное изделие. Обратитесь в Сервисный центр.

Не пытайтесь самостоятельно ремонтировать прибор или заменять какие-либо детали. При обнаружении неполадок обращайтесь в ближайший Сервисный центр.

Если изделие некоторое время находилось при температуре ниже 0 °С, перед включением его следует выдержать в комнатных условиях не менее 2 часов.

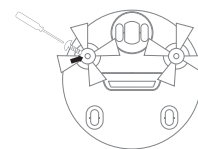
#### II. ЭКСПЛУАТАЦИЯ ПЫЛЕСОСА

##### СБОРКА

Распакуйте изделие и уберите все рекламные и транспортировочные материалы.

Проверьте, что пылесборник находится на месте внутри пылесоса и установлен правильно.

Переверните пылесос и установите две боковые щетки. Вставьте их в подходящие выемки и затяните болты.



##### ЗАРЯДКА

Подсоедините кабель зарядки к разъему питания на корпусе, а затем подключите устройство к сети.

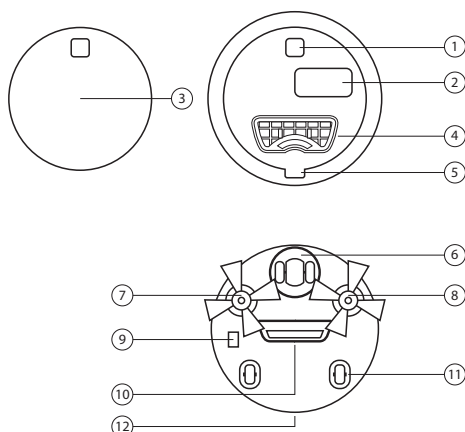
Во время заряда кнопка ВКЛ/ВЫКЛ (1) будет мигать.

При низком заряде индикатор работы гаснет.

Перед первым использованием пылесос необходимо зарядить.

#### УСТРОЙСТВО МОДЕЛИ

1. Кнопка ВКЛ/ВЫКЛ
2. Аккумуляторный блок
3. Крышка корпуса
4. Пылесборник + фильтр
5. Выемка для открытия крышки
6. Направляющее колесо
7. Боковая левая щетка
8. Боковая правая щетка
9. Кнопка питания
10. Всасывающее отверстие
11. Малые колесики
12. Воздуховодные отверстия



### УСТАНОВКА НАСАДКИ ИЗ МИКРОФИБРЫ

Приклейте клейкое крепление ко дну корпуса в специальные выемки.

Смочите в воде и отожмите чистящую насадку. Прикрепите её к липучкам на креплении.

**ВНИМАНИЕ!** Насадку можно смачивать разведенными с водой чистящими средствами.

Тщательно отжимайте насадку во избежание плохой работы прибора и затруднении его передвижения.

При работе насадка будет увлажнять пол, после засасывания пыли и мусора в пылесборник.

### ЗАПУСК ПЫЛЕСОСА

Подготовьте рабочую зону для прибора.

Поставьте пылесос на пол и нажмите кнопку ВКЛ/ВЫКЛ.

После включения пылесос начнет автоматическую работу.

Если Вы хотите завершить работу, то повторно нажмите кнопку ещё раз.

### III. ОЧИСТКА И УХОД

#### КОРПУС

Отключите пылесос.

Протрите внешнюю поверхность корпуса мягкой тканью с добавлением моющего средства, не содержащего абразивных веществ.

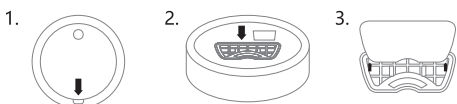
#### ОЧИСТКА КОНТЕЙНЕРА ДЛЯ СБОРА ПЫЛИ

Очистку пылесборника стоит производить после каждого использования.

Отключите пылесос. Откройте крышку корпуса и извлеките пылесборник с фильтром (4).

Вытряхните мусор из пылесборника, а затем можете протереть его влажной тряпкой.

Промойте теплой проточной водой части фильтра, после чего тщательно просушите все детали. После чистки установите фильтр на место.



Установите пылесборник в корпус пылесоса.

При неправильной установке мощность всасывания будет снижена.

**ВНИМАНИЕ:** Не включайте пылесос без установленных фильтров, т.к. это может вывести электродвигатель из строя.

Не стирайте фильтры в стиральной машине и не сушите их феном и на источниках тепла с температурой > 50°C.

### IV. ГАРАНТИЙНЫЕ ОБЯЗАТЕЛЬСТВА

На данное изделие предоставляется гарантия 18 месяцев со дня продажи. Гарантия распространяется на дефекты материала и недостатки при изготовлении. В рамках настоящей гарантии изготовитель обязуется отремонтировать или заменить любую деталь, которая была признана неисправной, при условии обращения в Сервисный Центр в период действия гарантии. Настоящая гарантия признается лишь в том случае, если изделие применялось в соответствии с данной инструкцией, в него не были внесены изменения, оно не ремонтировалось или разбиралось неуполномоченными на то специалистами, и не было повреждено в результате неправильного обращения с ним. А также сохранена полная комплектность изделия.

Данная гарантия не распространяется на естественный износ изделия, а также на механические повреждения; воздействие внешней или агрессивной среды; повреждения, вызванные избыточным напряжением сети. Гарантия вступает в силу только в том случае, если дата покупки подтверждена печатью и подписью продавца на гарантийном талоне. Гарантийный ремонт не влияет на продление гарантийного срока и не инициирует начало новой гарантии в соответствии с законами РФ.

Согласно п. 2 ст. 5 Федерального закона РФ «О защите прав потребителей», производителем установлен минимальный срок службы для данного изделия, который составляет не менее 2 лет с момента производства при условии, что эксплуатация изделия производится в строгом соответствии с настоящим руководством по эксплуатации и предъявляемыми техническими требованиями.

### V. УТИЛИЗАЦИЯ

Упаковочные материалы являются экологически чистыми и могут быть переработаны.

Товары с указанным символом не должны утилизироваться вместе с обычными бытовыми отходами. Для дальнейшей переработки этих продуктов, необходимо сдать их на специализированный сборный пункт.



С адресами и телефонами авторизованных сервисных центров и полным ассортиментом продукции Вы можете ознакомиться на сайтах:

[WWW.KROMAX.RU](http://WWW.KROMAX.RU)

[WWW.ENDEVER.SU](http://WWW.ENDEVER.SU)

[WWW.KROMAX.SE](http://WWW.KROMAX.SE)

8(800) 5555-88-3

ИЗГОТОВИТЕЛЬ: Evolution Technology Co., Ltd. / Эволюшен Технолоджи Ко Лтд, Китай, Шанхай, Мейшенг, 177, стр. 3, этаж 6, офис 631

ИМПОРТЕР: ООО "ВЛКГрупп", 141006, Московская область, г. Мытищи, Олимпийский проспект, строение 10, помещение 9