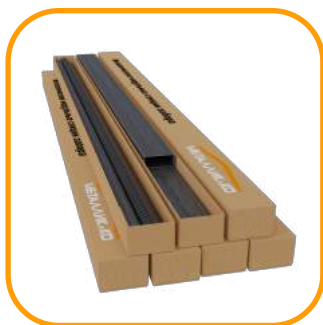
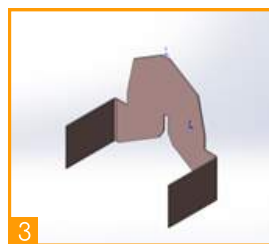




РЕКОМЕНДАЦИИ ПО МОНТАЖУ металлических модульных секций "КАВКАЗ"



КОМПЛЕКТАЦИЯ



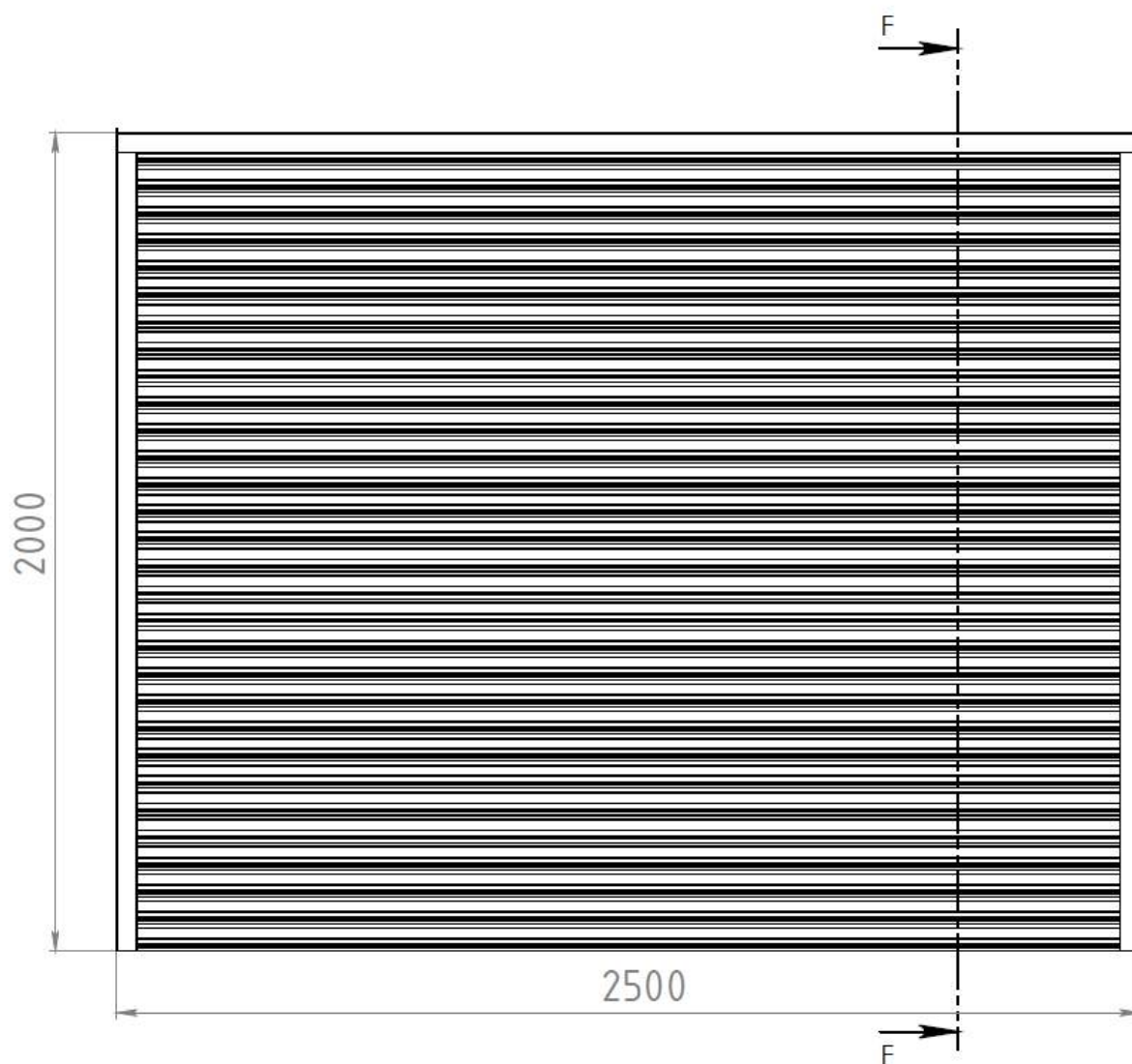
1. Ламель жалюзи 42x2490 мм - 30 шт
2. Стойка для забора 2000 мм - 2 шт
3. Вставка для забора - 60 шт
4. Паранет (верх) 2500 мм - 1 шт

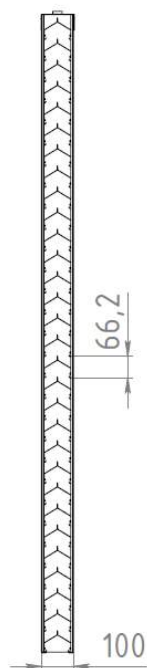
Крепеж для фиксации секции к столбам в комплект не входит.

ВЕС: 71,8 кг

ТИП: горизонтальная, двусторонняя

МОНТАЖ: в проем между столбами





ОПИСАНИЕ

Секция ограждения "Кавказ" - это модуль жалюзийного ограждения, имеющий габариты в сборе Ш.В.Г. 2500x2000x100 мм.

Благодаря использованию жалюзи в форме конька ограждение не просматривается при любом угле просмотра, но проветривается, тем самым предотвращается скопление сырости на теневой стороне.

Конструкция включает в себя вставки и стойки, которые позволяют легко и быстро смонтировать секцию на скрытых крепежах, что придаёт всему забору эстетичный вид. Секция устанавливается между кирпичными, металлическими или бетонными столбами.

Рассчитана на пролёт забора 2.5 м. Может быть установлена в меньший пролёт при изменении размера ламелей и парапета (верх).

НЕОБХОДИМЫЕ ИНСТРУМЕНТЫ:

- рулетка
- карандаш
- саморезы
- строительный уровень
- шуруповёрт
- ножницы по металлу

МОНТАЖ

Перед началом монтажа поверхностная защитная пленка должна быть удалена.

Сборка осуществляется на заранее установленные столбы.

Столбы устанавливаются строго вертикально в одной плоскости (способ монтажа зависит от предпочтений заказчика). Для того, чтобы избежать нарушения геометрии конструкции для подвижных грунтов и перепадов рельефа рекомендована установка столбов с полным бетонированием или установка на винтовые сваи.

1. Стойки для забора 2000 мм (2 шт) прикрепить к столбам стороной с двумя опорными ушами вниз. Стойки в одной секции должны быть одинаково выровнены. При монтаже можно использовать уровень, рулетку, шнур и т.д. (Рис.1).

2. Установить внизу ламель жалюзи 42x2490 мм 1 шт, приложив усилие для ее распорки по посадочному месту внутри стоек для забора 2000 мм (2 шт). (Рис.2).

3. Подготовить вставки для забора. Осуществить сгибы под прямым углом по линии перфорации. (Рис.3).

4. Установить первую пару вставок для забора внутри стоек для забора 2000 мм (2 шт) лицевой стороной наружу. (Рис.4).

5. Установить следующую ламель жалюзи 42x2490 мм, приложив усилие для ее распорки по посадочному месту внутри стоек для забора 2000 мм (2 шт). Таким же способом осуществить установку всех ламелей жалюзи (всего 30 шт) и вставок для забора. (Рис.5).

6. При монтаже последней (самой верхней) пары вставок для забора необходимо их подрезать в уровень боковых стоек для забора 2000 мм (2 шт). Установить парапет (верх) 2500 мм (1 шт) и зафиксировать его загибом язычков стоек для забора 2000 мм (2 шт). (Рис.6).

