

# ИНСТРУКЦИЯ ПО МОНТАЖУ ФЛИЗЕЛИНОВЫХ ОБОЕВ

(читать до монтажа)

## ИНСТРУМЕНТЫ



Силиконовый (резиновый)  
валик для прикатки



Кисточки для клея  
(узкая и широкая)

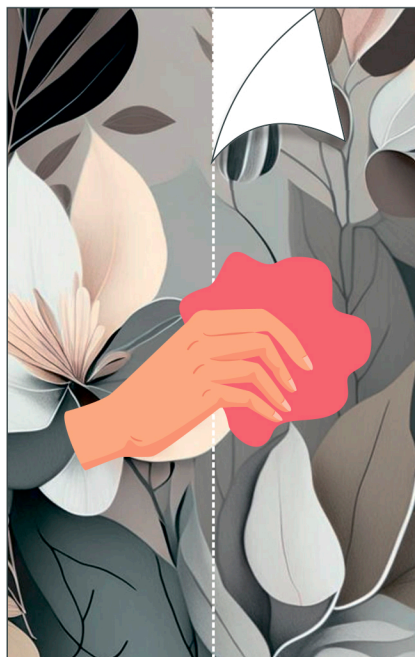


Чистая  
влажная тряпочка



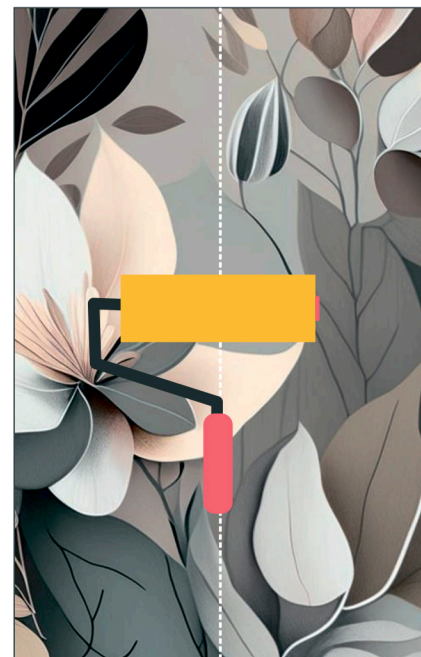
### ШАГ 1

- стены должны быть ровные, гладкие, белые;
- сверьте стыковку рисунка на полу ДО МОНТАЖА;
- используйте клей для флизелиновых обоев;
- клей нанесите на стену



### ШАГ 2

- поклейте обои ВСТЫК;
- излишки клея уберите влажной чистой тряпочкой



### ШАГ 3

- НЕЛЬЗЯ ТЕРЕТЬ обои!
- НЕЛЬЗЯ ИСПОЛЬЗОВАТЬ металлический и пластмассовый шпатель и сухие тряпки!
- используйте силиконовый валик;
- любуйтесь результатом!



РЕКОМЕНДУЕМ ИСПОЛЬЗОВАТЬ  
КЛЕЙ ДЛЯ ОБОЕВ WALLFIX SPECIAL  
АТИКУЛ WILDBERRIES: 67093698  
КОД ТОВАРА OZON: 362679599

После монтажа претензии не принимаются.  
Производитель не несет ответственность из-за  
неправильного монтажа и эксплуатации  
обоев. Строго следуйте инструкции, при  
возникновении вопросов, свяжитесь с нами  
для консультации.

## Контакты для связи

Тел.: +7 (495) 134 13 56  
Сайт: onprint.ru

E-mail: zakaz@onprint.ru;  
@onprint.ru