

ИНСТРУКЦИЯ ПО МОНТАЖУ БУМАЖНЫХ ОБОЕВ

(читать до монтажа)

ИНСТРУМЕНТЫ



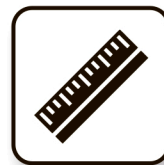
Силиконовый (резиновый) валик для прикатки



Кисточки для клея (узкая и широкая)



Чистая влажная тряпочка

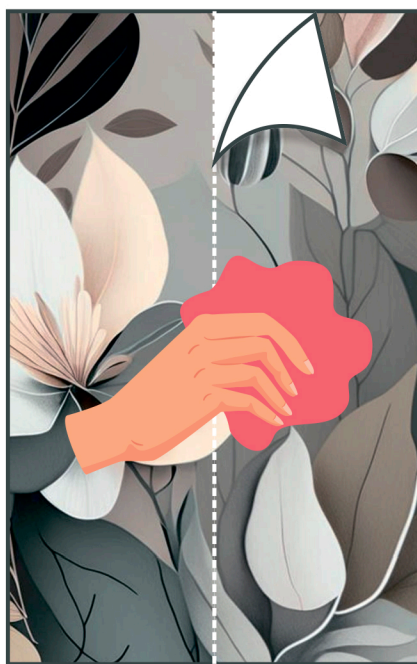


Металлическая линейка для прямой подрезки



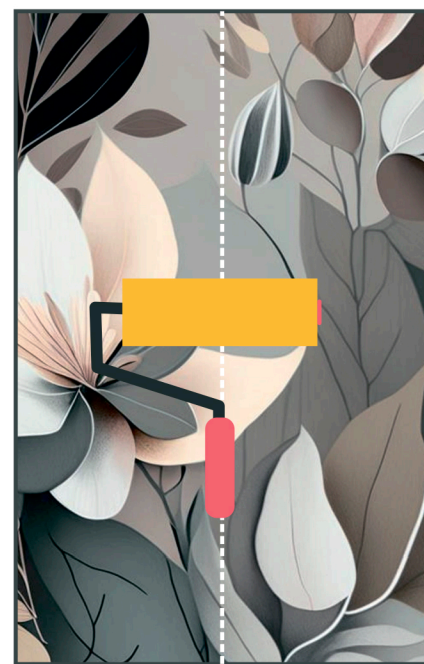
ШАГ 1

- сверьте стыковку рисунка на полу ДО МОНТАЖА;
- используйте клей для бумажных обоев;
- клей нанесите на стену;
- обои с изнаночной стороны обильно смочите чистой водой, чтобы не было пузырей



ШАГ 2

- поклейте обои ВСТЫК;
- излишки клея уберите влажной чистой тряпочкой



ШАГ 3

- НЕЛЬЗЯ ТЕРЕТЬ обои!
- НЕЛЬЗЯ ИСПОЛЬЗОВАТЬ металлический и пластмассовый шпатель и сухие тряпки!
- используйте силиконовый валик;
- любуйтесь результатом!



РЕКОМЕНДУЕМ ИСПОЛЬЗОВАТЬ КЛЕЙ ДЛЯ ОБОЕВ WALLFIX SPECIAL
АТИКУЛ WILDBERRIES: 67093698
КОД ТОВАРА OZON: 362679599

После монтажа претензии не принимаются. Производитель не несет ответственность из-за неправильного монтажа и эксплуатации обоев. Строго следуйте инструкции, при возникновении вопросов, свяжитесь с нами для консультации.

Контакты для связи

Тел.: +7 (495) 134 13 56
Сайт: onprint.ru

E-mail: zakaz@onprint.ru;
@onprint.ru