

МОНТАЖ



1

Подготовьте
стены



2

Разметьте
панели



3

Нарежьте
панели



4

Снимите
защитную
плёнку

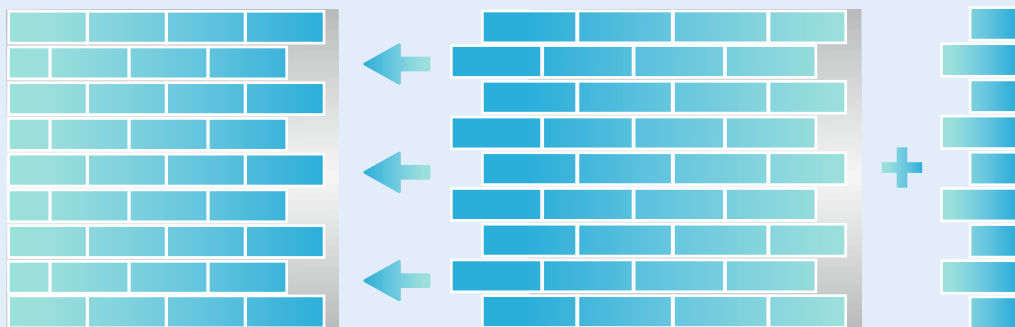
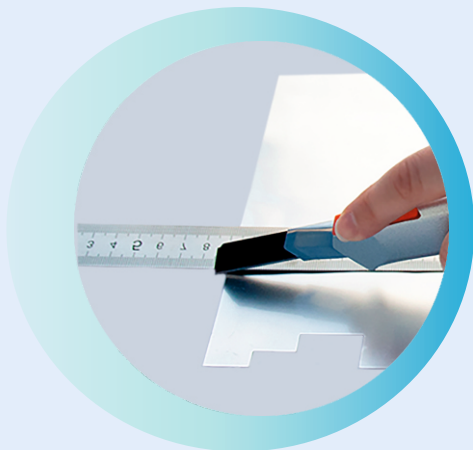
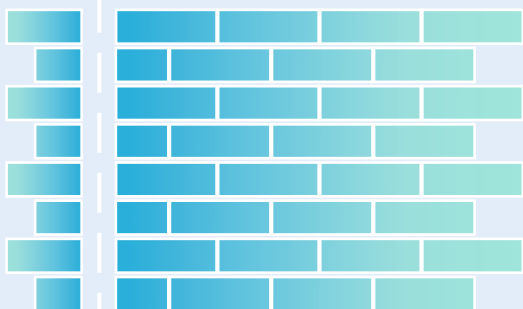


5

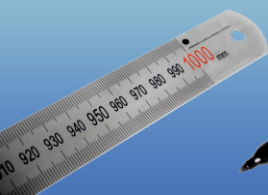
Наклейте и
разгладьте



МОНТАЖ



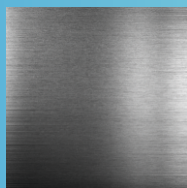
Вам потребуется:



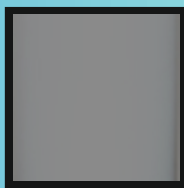
ПОВЕРХНОСТЬ



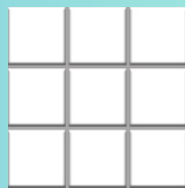
Для каких поверхностей предназначено:



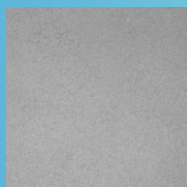
Металл



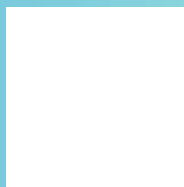
Стеклянная
поверхность



Керамическая
плитка гладкая



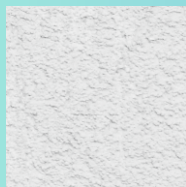
Гладкая
стена



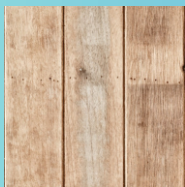
Пластик



Облагороженное
МДФ и ЛДСП



Неподготовленная
поверхность



Дерево



Виниловые
обои



Пористая
поверхность



Кирпичная
стена



Декоративная
штукатурка

СОВЕТУЕМ



Заложите запас 5-10% на углы и подрезание выступающих элементов.

Для лучшей герметизации швов монтируйте панели снизу вверх. Во помещениях с повышенной влажностью обработайте швы герметиком.



Проверьте оттенки моделей до монтажа, чтобы избежать разнотона.

Монтируйте панели не ранее, чем через три недели после окончания штукатурных работ или покраски.



Очистите поверхность от грязи и пыли, обезжирьте и высушите. Бетон и штукатурку предварительно прогрунтуйте.

Используйте дополнительно клей-спрей для усиления сцепления с недостаточно подготовленным основанием.



Рекомендуемое расстояние до нагревательных приборов не менее 30 см.

Избегайте прямого воздействия огня. Используйте защитное стекло рядом с плитой.



Не подходит для внутренней отделки чаши бассейна.