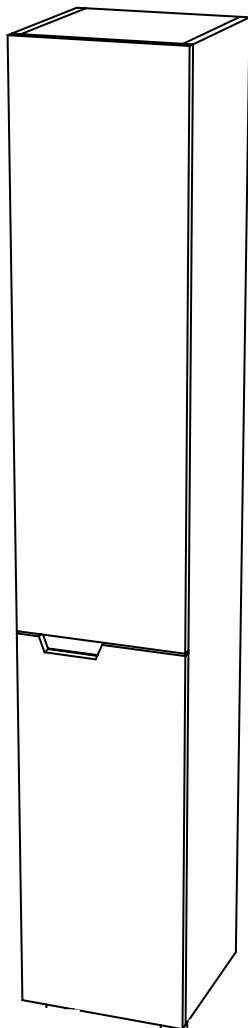


**RU:Инструкция по сборке, эксплуатации  
и комплектации Пенал Фостер**

**KZ:Құрастыру, пайдалану және жинақтау  
жөніндегі Карындаш жәшігі Фостер**



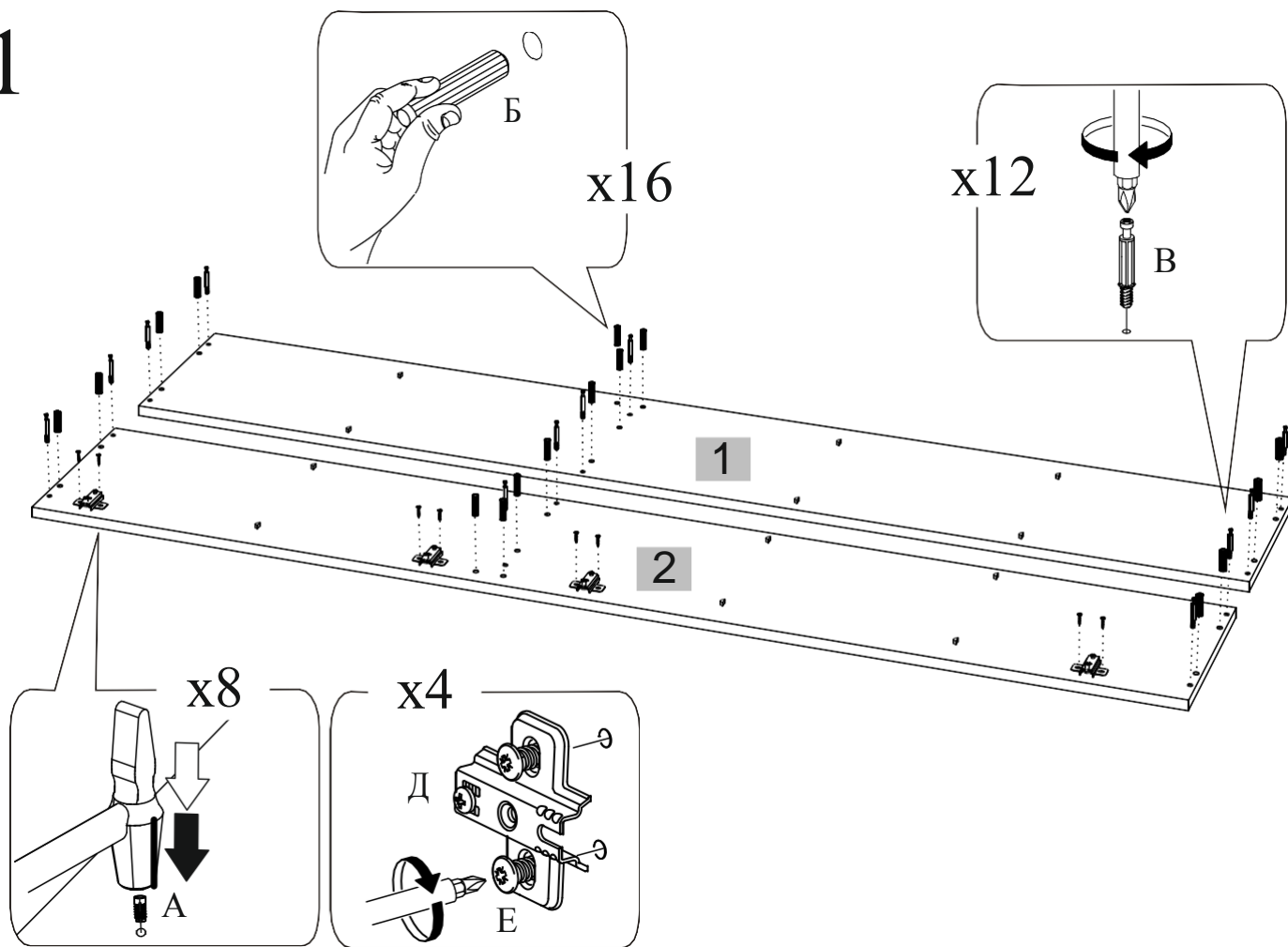
Производитель ООО Фаворит  
Россия Пензенская обл. г. Пенза ул. Карпинского дом №13, оф 51  
Тел. 8(8412)30-89-44

Өндіруші ООО Фаворит  
Ресей Пензенская обл. г. Пенза ул. Карпинского дом №13, оф 51  
Тел. 8(8412)30-89-44

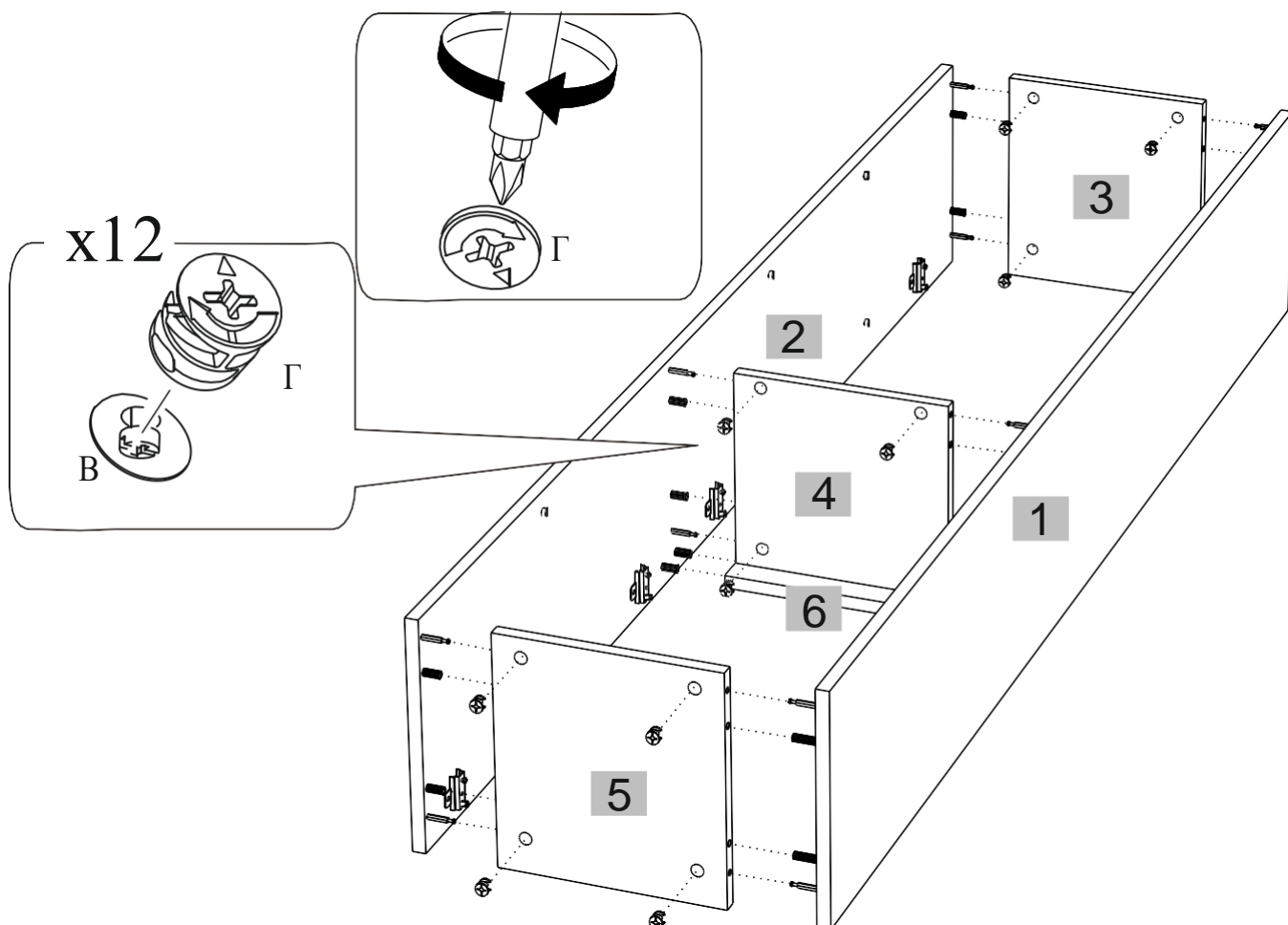
№	Наименование	Размеры, мм	Кол-во, шт
1	Боковина левая/Сол жақ қабырға	1700*284	1
2	Боковина правая/Оң жақ қабырға	1700*284	1
3	Вязка/тоқу	268*284	1
4	Вязка/тоқу	268*284	1
5	Вязка/тоқу	268*284	1
6	Планка / Планк	268*40	1
7	Полка/Сөре	265*260	3
8	Дверь / Есік	698*298	1
9	Дверь / Есік	998*298	1
10	Стенка задняя/Артқы қабырға	1695*295	1

№	Наименование	Кол-во, шт	Внешний вид
А	Футорка пластиковая	8	
Б	Шкант 8*30 буковый	16	
В	Шток под эксцентрик	12	
Г	Стяжка эксцентрика	12	
Д	Петля накладная	4	
Е	Саморез 3,5*16	32	
И	Гвоздь	20	
К	Уголок	2	
М	Полкодержатель	12	
О	Заглушка эксцентрика	12	

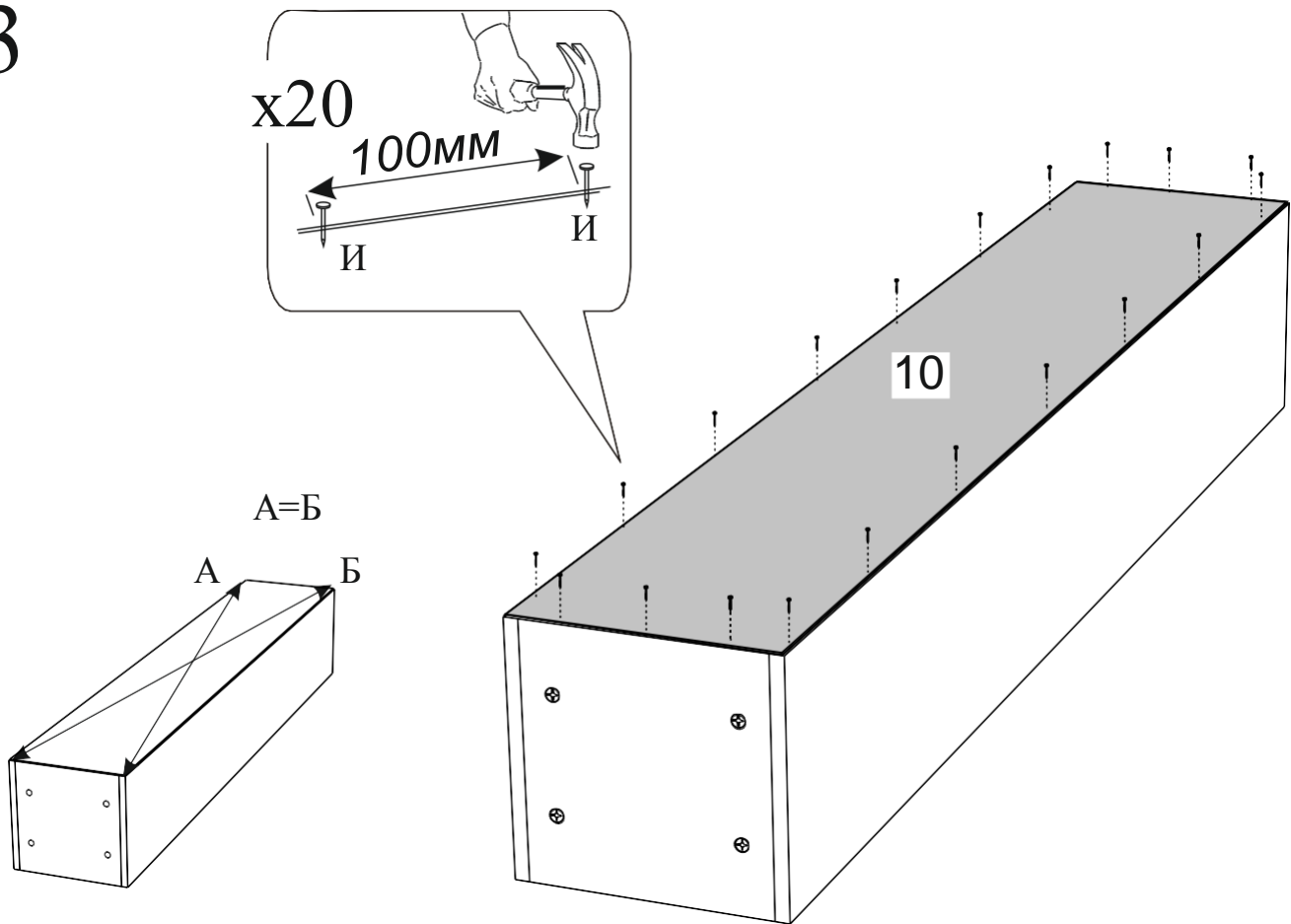
1



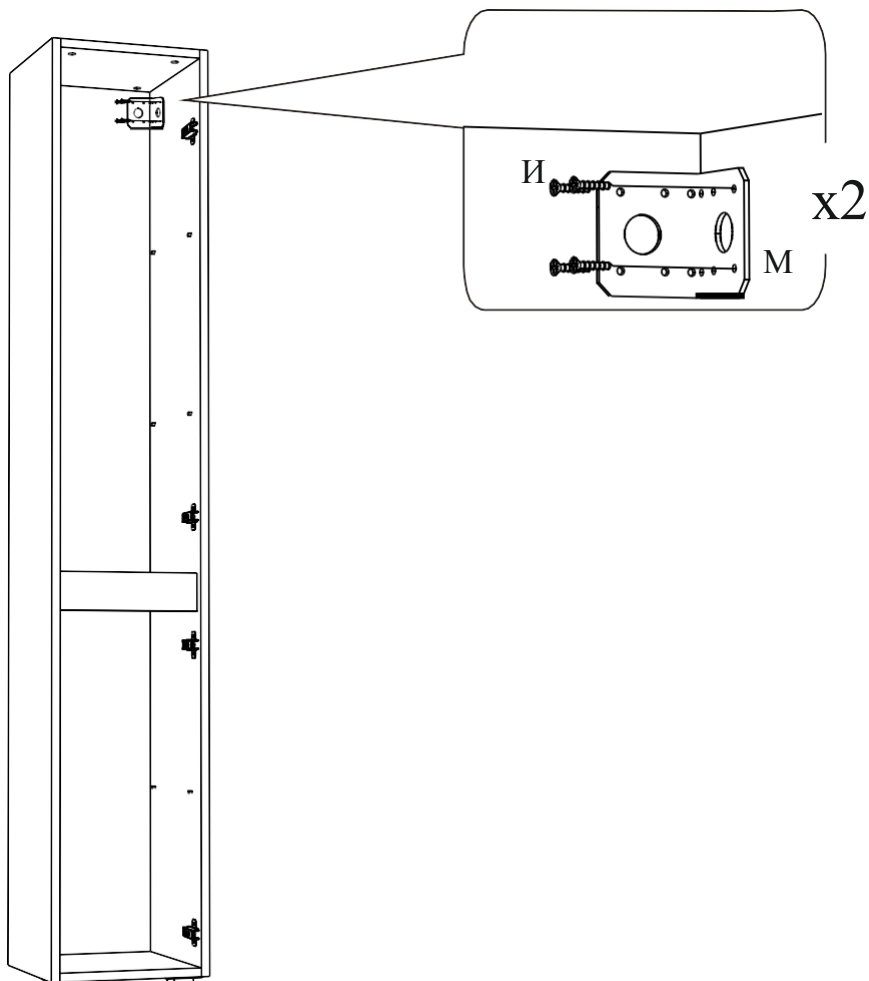
2



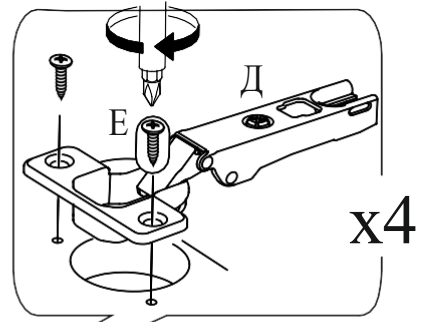
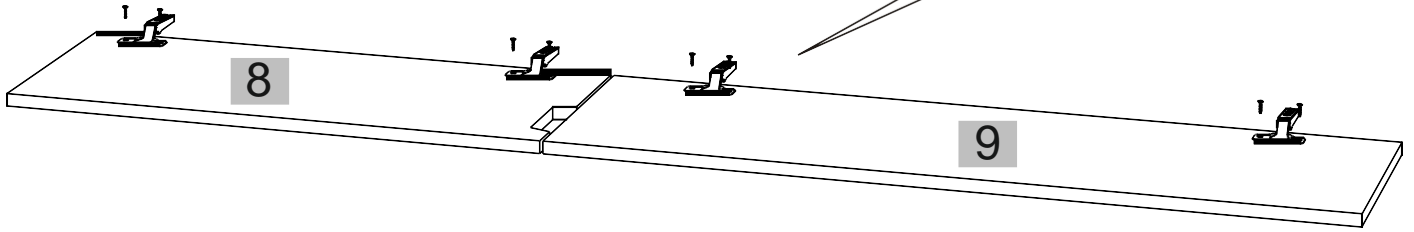
3



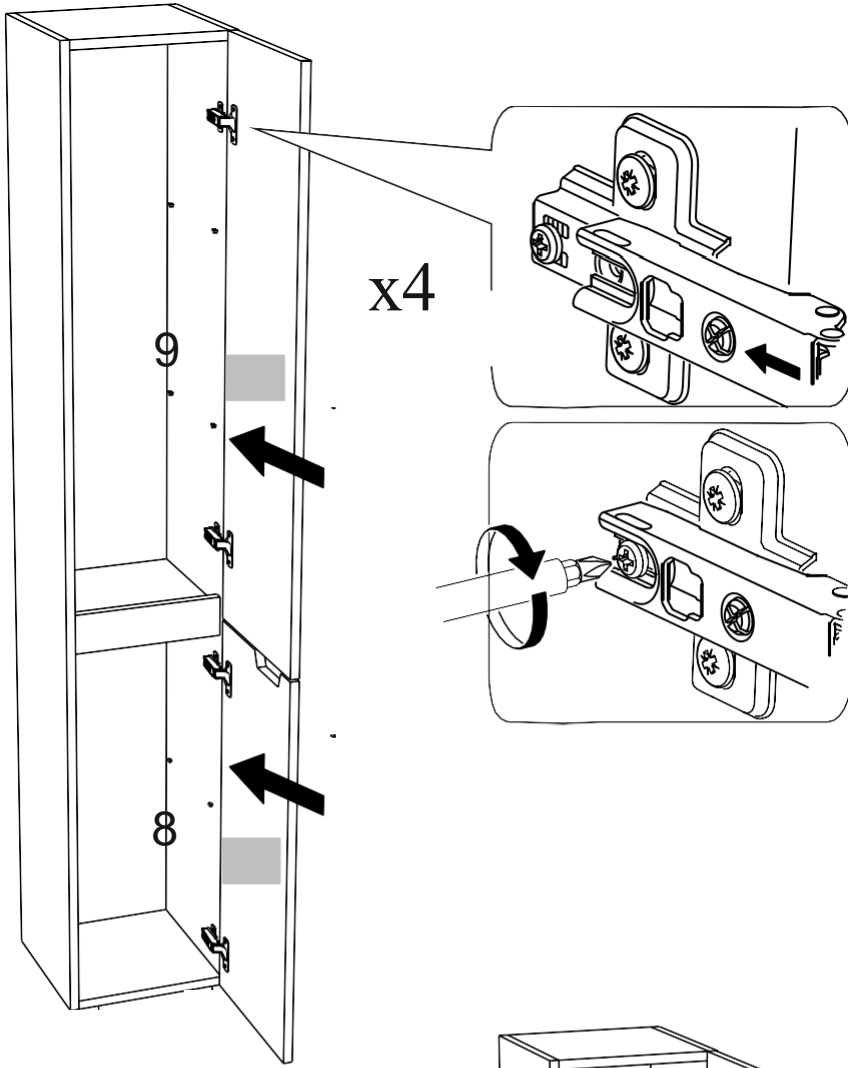
4



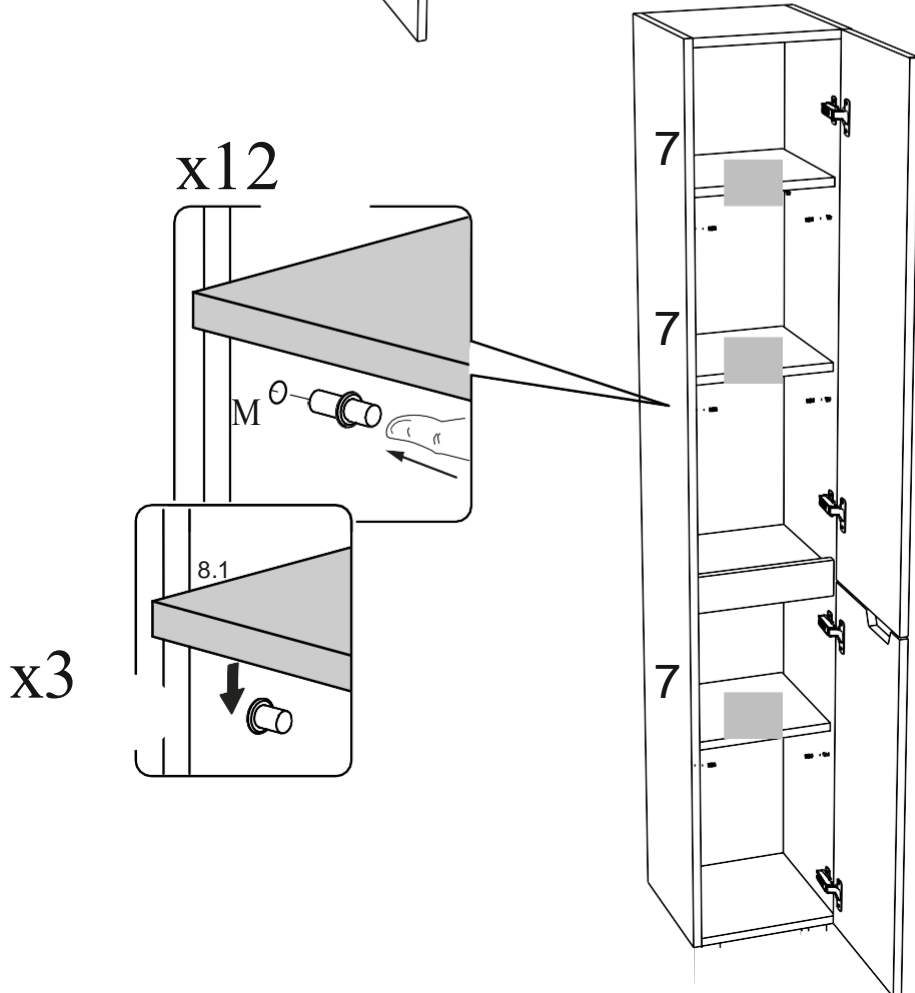
5

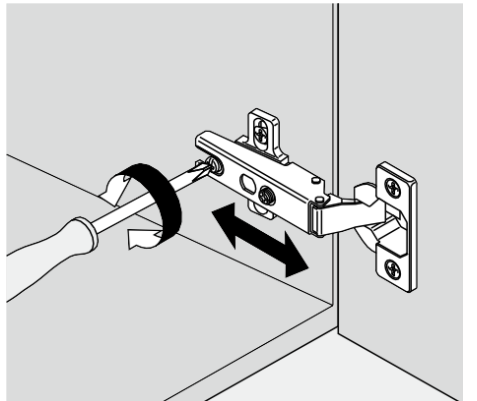
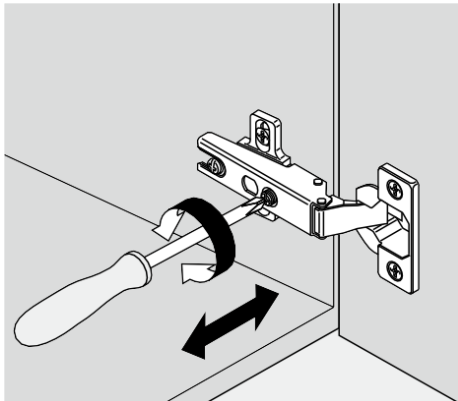
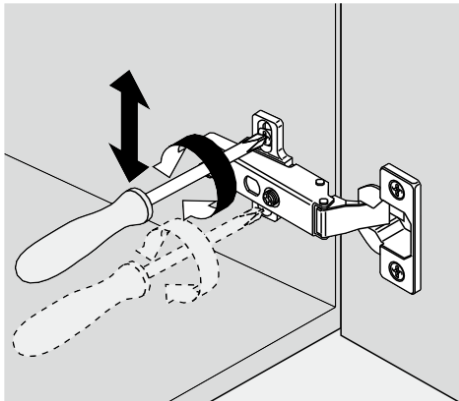
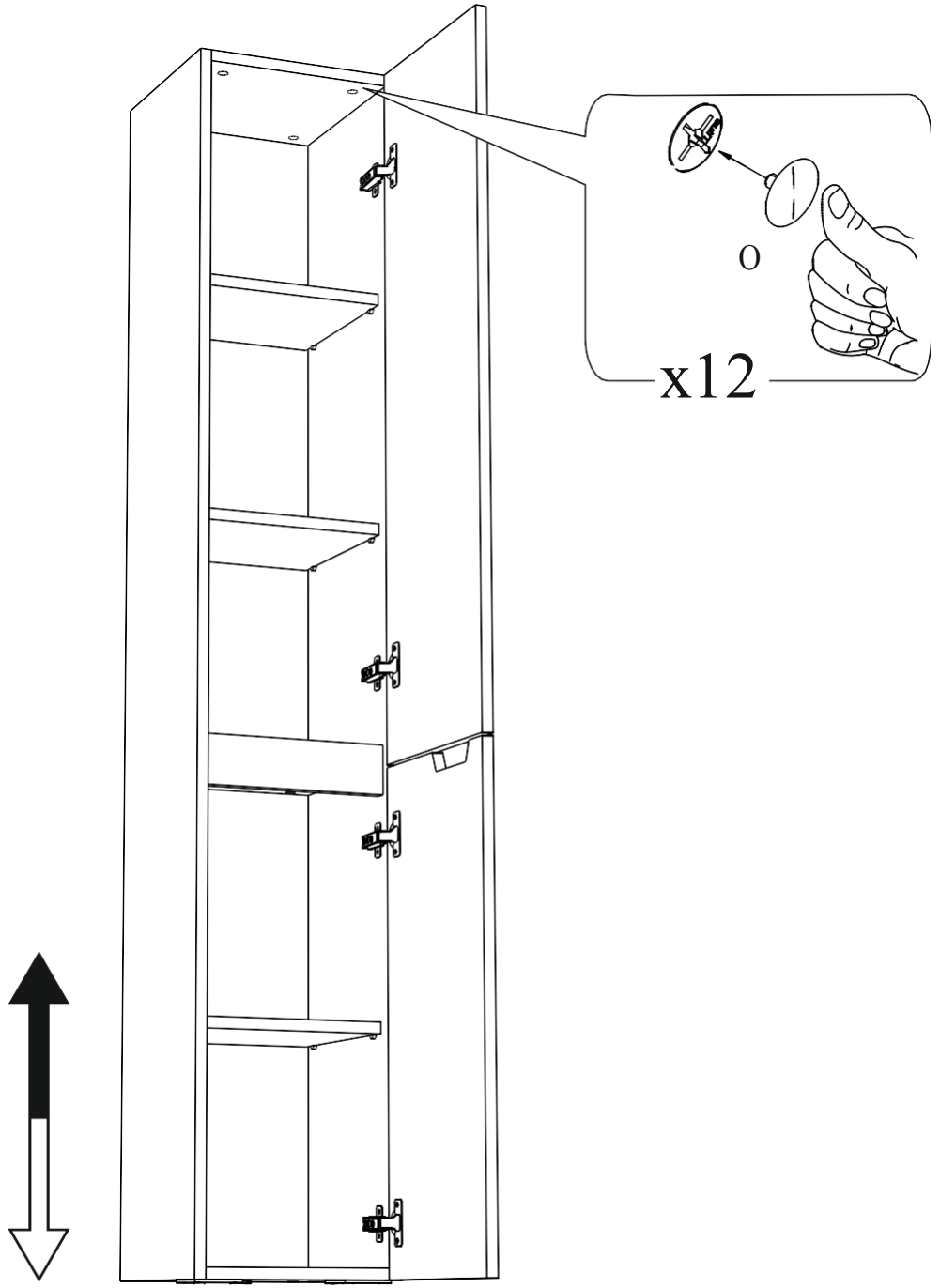


6



7





# RU: Правила эксплуатации и уход за мебелью

1. Каждый предмет мебели предназначен для определенной цели использования. Любым мебельным изделием следует пользоваться в соответствии с его функциональным назначением.
2. Мебель должна эксплуатироваться в сухих и теплых помещениях, имеющих отопление и вентиляцию при температуре воздуха не ниже +10 С и не выше +40 С, относительная влажность 65-85%. Существенные отклонения от указанных режимов приводят к значительному ухудшению потребительских качеств мебели.
3. Расположение мебели ближе одного метра от отопительных приборов и других источников тепла, а также под прямыми солнечными лучами, вызывает ускоренное старение лакокрасочного покрытия и деформацию мебельных щитов.
4. Поверхность деталей мебели следует оберегать от попадания влаги во избежание разбухания каркасов, фасадов и столешницы, отклеивания кромок на боковых поверхностях; недопустимо попадание на лаковые поверхности воды и жидкостей, растворяющих лакокрасочные пленки (спирт, ацетон, бензин и пр.).
5. Следует оберегать поверхности мебели и ее конструктивные элементы от механических повреждений, которые могут быть вызваны воздействием твердых предметов, абразивных порошков, а также чрезмерными физическими нагрузками.
6. При перемещении стола не рекомендуется держать его за крышку. Допустимая предельная нагрузка на стол 50 кг.
7. Необходимо периодически (примерно 1 раз в год) подтягивать узлы резьбовых и эксцентрикковых соединений. Несоблюдение вышеизложенных правил ухода за мебелью, повлекшее возникновение недостатков мебельного изделия, может являться основанием для утраты права на гарантию. Срок гарантии 2 года.

## KZ: Жиһазды пайдалану және күту ережелері

1. Жиһаздың әр бөлігі белгілі бір мақсатқа арналған. Кез-келген жиһаз өнімі оның функционалды мақсатына сәйкес қолданылуы керек.
2. Жиһаз ауа температурасы +10 С-тан төмен емес және +40 С-тан жоғары емес, салыстырмалы ылғалдылығы 65-85% болатын жылытуы және желдетуі бар құрғақ және жылы үй-жайларда пайдаланылуы тиіс. Бұл режимдерден айтарлықтай ауытқулар жиһаздың тұтынушылық сапасының айтарлықтай нашарлауына әкеледі.
3. Жиһаздың жылыту құрылғыларынан және басқа жылу көздерінен бір метрге жақын орналасуы, сондай-ақ күн сәулесінің тікелей түсуі бояудың тез қарғаюына және жиһаз қалқандарының деформациясына әкеледі.
4. Жиһаз бөлшектерінің бетін жақтаулардың, қасбеттер мен үстелдің ісінуіне, бүйір беттердегі жиектерді тазартуға жол бермеу үшін ылғалдан қорғау керек; лак беттеріне лак -бояу пленкаларын (алкоголь, ацетон, бензин және т.б.) ерітетін су мен сұйықтықтардың түсуіне жол берілмейді.
5. Жиһаздың беттерін және оның құрылымдық элементтерін қатты заттардың, абразивті ұнтақтардың әсерінен, сондай-ақ шамадан тыс физикалық күш салудан туындауы мүмкін механикалық зақымданудан қорғау керек.
6. Жиһаз бұйымдарын пайдаланған кезде есіктерді, тартпаларды және өзге де жылжымалы бөлшектерді ашу үшін шамадан тыс күш салуға болмайды. Олардың дұрыс жұмыс істеуі ілмектерді реттеу немесе бағыттаушы рельстерді парафинмен немесе физика-химиялық қасиеттеріне ұқсас агрессивті емес құралдармен майлау арқылы қамтамасыз етіледі. Есіктер мен бұйымдардың тартпаларының қисаюын болдырмау үшін оларды жабық ұстау ұсынылады.
7. Бұрандалы және эксцентриктік қосылыстардың түйіндерін мезгіл-мезгіл (жылына шамамен 1 рет) қатайту қажет. Жиһаз бұйымының кемшіліктерінің туындауына әкеп соққан жиһазға күтім жасаудың жоғарыда аталған ережелерін сақтамау кепілдік құқығынан айырылу үшін негіз бола алады.

**Өнімнің кепілдік мерзімі 2 жыл**



RU. Декларация о соответствии: ЕАЭС N RU Д –  
RU.PA07.V.07494/22 KZ. Сәйкестік туралы Декларация: ЕАЭС  
N RU Д –RU.PA03.V.61107/21.

Дата регистрации 17.12.2021. Срок действия по 16.12.2025  
KZ. Тіркелген күні. 17.12.2021 Жарамдылық мерзімі 16.12.2025