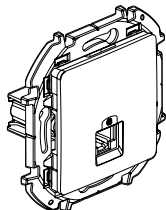


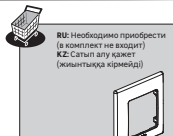
РОЗЕТКА
компьютерная
RJ45 кат.5
5-сан.
компьютерлік RJ45
РОЗЕТКАСЫ

RU Руководство по монтажу
и эксплуатации
KZ Құрастыру және
пайдалану нұсқаулығы



Модель / үлгісі: DF-1720
EAN: 3414970013521
Модель / үлгісі: DF-1721
EAN: 3414970013538
Модель / үлгісі: DF-1722
EAN: 3414970013545
Модель / үлгісі: DF-1723
EAN: 3414970013552
Модель / үлгісі: DF-1724
EAN: 3414970013569
Модель / үлгісі: DF-1725
EAN: 3414970013576

RU: Требуется для установки
(в комплект не входит)
KZ: Құрастыру үшін қажет
(кеңістіктік кернеуді)



RU: Необходимо приобрести
(в комплект не входит)
KZ: Сапаты алу қажет
(кеңістіктік кернеуді)

1 Назначение Тағайындауы

RU: Предназначена для быстрого подключения персональных компьютеров, принтеров, роутеров и другого оборудования к информационным сетям категории 5е со скоростью передачи данных 1 Гб/сек. Возможно прямое подключение 1 устройства.

KZ: Дербес компьютерлерді, принтерлерді, роутерлерді және басқа да жабдықтарды 1 Гб/сек деректерді жіберу жылдамдығымен 5 е санатындағы ақпараттық желілерге қосуға арналған. 1 құрылғыны тура қосуға болады.

2 Технические характеристики Техникалық сипаттамалары

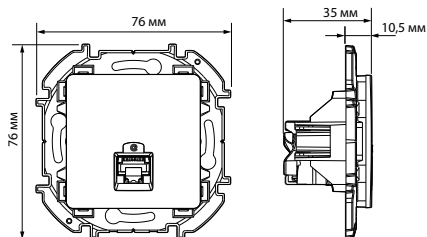
Напряжение пробоя Тесу кернеуі	1000 В
Контактное сопротивление Түйсу кедергісі	20 МОм
Сопротивление изоляции Оқшаулау кедергісі	500 МОм при 100 В 100 В кезінде 500 МОм
Степень защиты от пыли и влаги Тозаң мен ылғалдан қорғау дәрежесі	IP 20
Степень защиты от внешних механических воздействий Сыртқы механикалық әсерлерден қорғау дәрежесі	IK04
Передняя панель Алдыңғы панель	АВС пластик АБС-пластик
Корпус механизма Механизм корпусы	Поликарбонат Поликарбонат
Суппорт Суппорт	Поликарбонат Поликарбонат
Распорные лапки Керме табандары	Сталь Болат
Температура хранения Сақтау температурасы	от -10 до +70 °С -10 бастап +70 °С дейін
Температура эксплуатации Пайдалану температурасы	от -5 до +60 °С -5 бастап +60 °С дейін

RU: **Огнестойкость:** + 850 °С/30 с для частей из изолирующего материала, на которых закреплены токоведущие части. + 650 °С/30 с для других частей из изоляционного материала. Не содержит галогенов. Стойкий к УФ-излучению.
Подключаемые проводники: Одно-/многопроволочные: от 0,4 до 0,65 мм, AWG от 26 до 22 Диаметр полиэтиленовой изоляции: Ø 0,85 – 1,7 мм.

KZ: **Отқа төзімдік:** тоқ өткізгіш бөліктер бекітілетін оқшаулау материалдарынан жасалған бөліктер үшін +850 °С / 30. оқшаулау материалдарынан жасалған басқа бөліктер үшін +650 °С / 30. Құрамында галогендер жоқ. УК сәулеленуіне төзімді.

Қосылатын өткізгіштер: Бір-/көп сымды: 0,4 бастап 0,65 мм дейін, AWG 26 бастап 22 дейін Полиэтилен оқшауламадың диаметрі: Ø 0,85 – 1,7 мм.

3 Размеры Өлшемдері



4 Техника безопасности при установке и эксплуатации Орнату және пайдалану кезінде қауіпсіздік техникасы

RU: Всегда отключайте питание сети перед установкой.
KZ: Әрқашан орнату алдында желі қуаттауын ажыратыңыз.

RU: Монтаж данного изделия должен выполняться квалифицированным электриком. Предварительно необходимо полностью отключить подачу питания. Приступать к работе по монтажу следует только тогда, когда есть абсолютная уверенность, что напряжение в сети отсутствует.

KZ: Дербес компьютерлерді, принтерлерді, роутерлерді және басқа да жабдықтарды 1 Гб/сек деректерді жіберу жылдамдығымен 5 е санатындағы ақпараттық желілерге қосуға арналған. 1 құрылғыны тура қосуға болады. Неправильный монтаж или нарушение правил эксплуатации изделия могут привести к возникновению пожара или поражению электрическим током. Перед монтажом необходимо внимательно ознакомиться с рекомендациями изготовителя, изложенными в данной инструкции, а также принять во внимание требования к месту установки изделия. Запрещается разбирать, выводить из строя или модифицировать изделие, кроме случаев, оговоренных в инструкции. При обнаружении неисправности вскрытие и ремонт изделий марки Lexman могут выполнять только квалифицированные специалисты.

Несанкционированное вскрытие или выполнение ремонтных работ посторонними лицами лишает законной силы любые требования об ответственности, замене или гарантийном обслуживании.

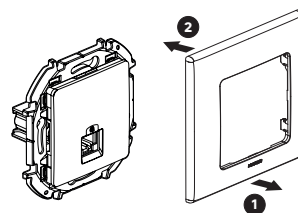
При ремонте использовать только запасные части марки Lexman. **KZ:** Осы бұйымды монтаждауды білікті электрші орындауы тиіс. Алдын ала қуат беруді толықтай ажырату керек. Желі кернеуінің болмағанына толық сенімділік болған кезде ғана монтаждау жұмыстарын бастауға болады.

Бұйымды қате монтаждау немесе пайдалану ережелерін бұзу өртің туындауына немесе электр тоғымен зақымдануға әкеп соқтыруы мүмкін. Монтаждау алдында осы нұсқаулықта жазылған өндірушінің ұсынымдарын мұқият оқып танысу, сондай-ақ бұйымды орнату жеріне қойылатын талаптарға назар аудару керек.

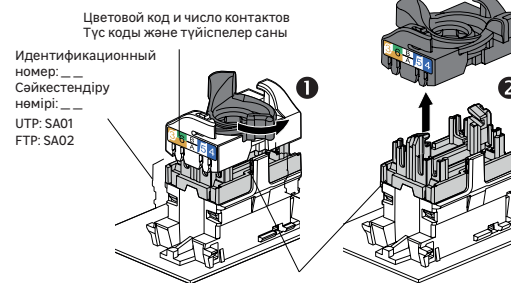
Нұсқаулықта көрсетілген жағдайларды қоспағанда, бұйымды бөлшектеуге, істен шығаруға немесе түрлендіруге тыйым салынады. Жарамсыздықты анықтаған кезде Lexman белгісінің бұйымдарын ашу мен жөндеуді тек білікті мамандар ғана орындауы тиіс. Бөгде тұлғалардың рұқсатсыз ашуы немесе жөндеу жұмыстарын орындау жауапкершілік, ауыстыру немесе кепілдікті қызмет ету туралы кез келген талаптардың заң күшін жояды.

Жөндеу кезінде тек қана Lexman белгісінің қосалқы бөлшектерін пайдалану керек.

5 Демонтаж / Монтаж Бөлшектеу / Монтаждау

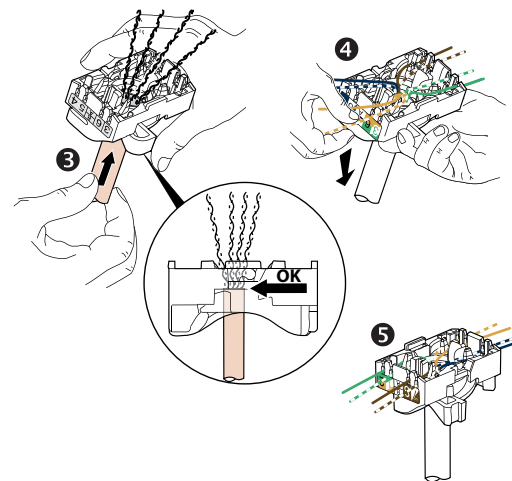


6 Схема подключения Іске қосу сұлбасы



Кат. 5е цветовая кодировка: серый
5е сан. түстік кодтау: сұр

RU: Данная система позволяет легко увеличить расстояние между парами проводов до подключения их к разъему.
KZ: Бұл жүйе жалғағышқа қосу алдында өткізгіш жұптары арасындағы қашықтықты оңай ұлғайтуға мүмкіндік береді.

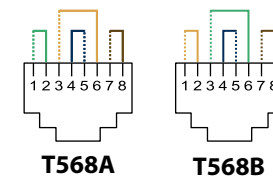


RU: Пары в розетке разводятся на безопасное с точки зрения пробоя расстояние 13 мм. Распределение жил каждой пары под углом 90° обеспечивает наилучшее качество передачи.

KZ: Розеткадағы жұптарды тесу көзқарасынан қауіпсіз болатын 13 мм қашықтыққа алыстатады. Әрбір жұптың тармақтарын 90° бұрышпен тарату жіберудің ең жоғары сапасын қамтамасыз етеді.

RU: Варианты разводки вилок: RJ45 (8 контактов).
KZ: Ашаларды алыстату нұсқалары: RJ45 (8 түйіспе).

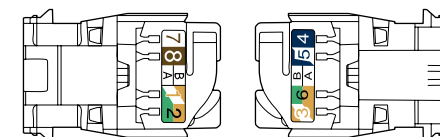
RU: T568A и T568B двухцветная кодировка на выводах:
KZ: T568A және T568B, шықпаларда екітүсті кодтау:



T568A

T568B

UTP (8 контактов/8 түйіспе)
FTP (9 контактов/9 түйіспе)



7 Устранение неисправностей Жарамсыздықтарды жою

ПРОБЛЕМА	РЕШЕНИЕ
Рамку и/или лицевую панель невозможно установить на место	Деформация суппорта из-за чрезмерной затяжки крепежных винтов. Проверьте затяжку крепежных винтов
Подключенное устройство не работает	Проверьте правильность схемы подключения. Проверьте качество соединения проводников в зажимах

МӘСЕЛЕ	ШЕШІМ
Жиектемін және/немесе беткі панельді	Бекіткіш бураларды артық тарту себебінен суппортың майысуы. Бекіткіш буралардың бұрап тартылғанын тексеріңіз
Қосылған құрылғы жұмыс істемейді	Іске қосу сұлбасының дұрыстығын тексеріңіз. Өткізгіштерді қысқыштарда қосу сапасын тексеріңіз

8 Уход Күтім жасау

RU: Для чистки поверхности используйте мягкую ткань. Запрещается использовать ацетон, очиститель битумных пятен, трихлорэтилен. Для чистки можно использовать следующие средства: гексан (EN 60669-1), метиловый спирт, мыльный раствор, раствор аммиака, 10 % раствор хлорной извести, стеклоочиститель, салфетки с пропиткой.

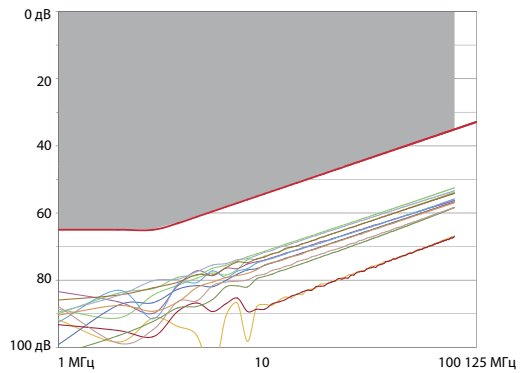
KZ: Беткі қабатты тазарту үшін жұмсақ матаны пайдаланыңыз. Ацетон, битум дақтарын тазартқышты, трихлорэтиленді пайдалануға тыйым салынады. Тазарту үшін келесі құралдарды пайдалануға болады: гексан (EN 60669-1), метил спирті, сабынды ерітінді, аммиак ерітіндісі, 10 % хлорлы әк ерітіндісі, шыны тазартқыш, сіңірілген майлық.

9 Транспортировка / Хранение / Утилизация Тасымалдау / Сақтау / Көдеге жарату

RU: Транспортировка TV антенны коннектора может осуществляться любым видом закрытого транспорта, обеспечивающим предохранение упакованных изделий от механических воздействий и воздействия атмосферных осадков. **Хранение** TV антенны коннектора должно осуществляться в упаковке производителя в закрытых помещениях с естественной вентиляцией при температуре окружающего воздуха от -10 до +70 °С и относительной влажности не более 80 % при температуре +25 °С. **Утилизировать** обычным способом как твердые бытовые отходы.

KZ: TV антенна коннекторын **тасымалдау** қапталған бұйымдарды механикалық әсерлерден және атмосфералық жауын-шашын әсерінен қорғауды қамтамасыз ететін, кез келген көлік түрімен жүргізілуі мүмкін. TV антенна коннекторын **сақтау** өндірушінің қаптамасында табиғи желдетілетін, қоршаған ауа температурасы -10 бастап +70 °С дейін және температурасы +25 °С кезінде салыстырмалы ылғалдылығы 80 % аспайтын жабық орындауға жүйеге асырылуы тиіс. Қатты тұрмыстық қалдықтар ретінде әдеттегі таспалмен **көдеге жарату** керек.

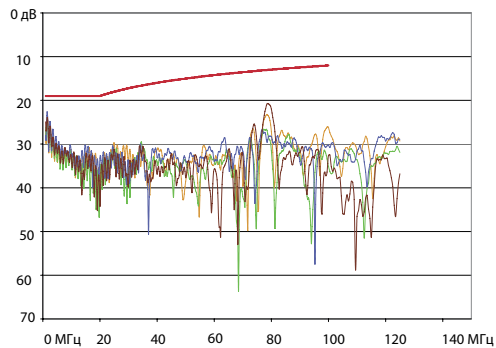
**FEXT (Затухание вследствие перекрестных помех на дальнем конце)
FEXT (Алыс шетіндегі айқас тосқауылдардың салдарынан өшуі)**



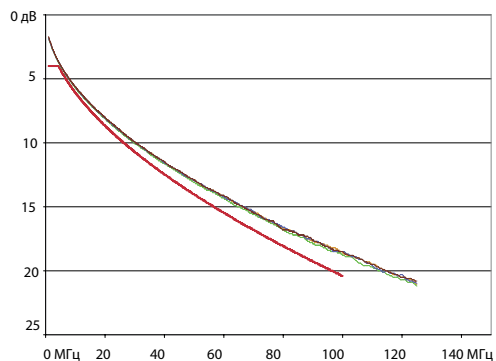
9.2 Характеристики неразъемного соединения с кабелем F/UTP

9.2 F/UTP кабелімен ажыратылмайтын қосылыстың сипаттамалары

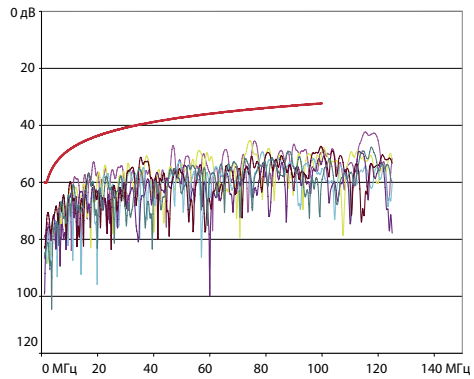
Потери на отражение / Шағылысу ысыраптары



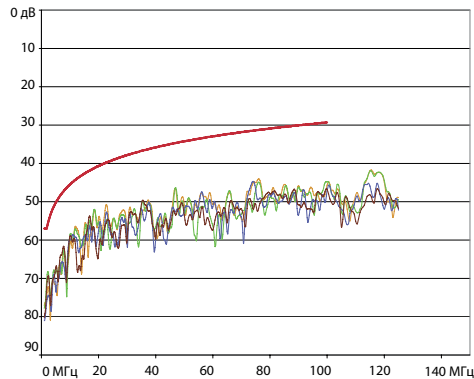
Ослабление / Әлсізденуі



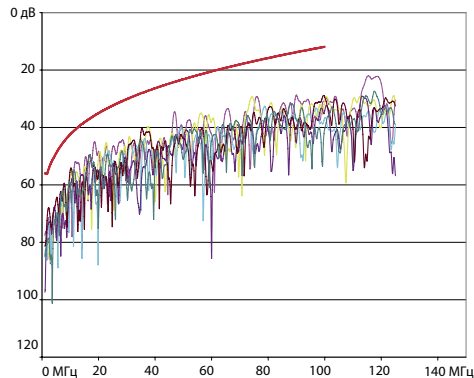
**NEXT (Затухание вследствие перекрестных помех на ближнем конце)
NEXT (Жақын шетіндегі айқас тосқауылдардың салдарынан өшуі)**



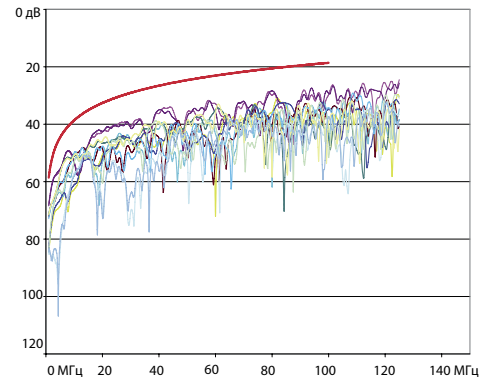
**PS NEXT (Суммарные перекрёстные помехи на другом конце линии)
PS NEXT (Желінің басқа шетіндегі жиынтық айқас тосқауылдары)**



**ACR (Отношение затухания к уровню перекрестных помех)
ACR (Айқас тосқауылдардың деңгейіне өшудің қатынасы)**



**ELFEXT (Эквивалентное перекрёстное затухание на дальнем конце)
ELFEXT (Алыс шетіндегі баламалы айқас өшуі)**



RU Сделано во Франции

Изготовлено по заказу / Продавец / Организация, принимающая претензии по качеству товара в России: ООО «Леруа Мерлен Восток», 141031, Россия, Московская обл., г. Мытищи, Осташковское шоссе, д. 1.

Изготовитель: ЛЕГРАН ФРАНС СА, 128. Авеню де Марешаль де Латтр-де-Тассиньи 87000 Лимож, Франция.

Уполномоченное изготовителем лицо: ООО «ЛЕГРАН», 105066, Россия, г. Москва, ул. Нижняя Красносельская, д. 40/12, корпус 2, этаж 3 комната 1, тел. +7(495)660-75-50 (60), 8-800-700-75-54 e-mail: bureau.moscou@legrand.ru

Гарантийный срок: 3 года.

Срок службы: 10 лет.

Год и неделя изготовления см. на изделии или этикетке в формате «гWнн».

Для товаров, требующих обязательного подтверждения соответствия, копию сертификата / декларации можно получить на стойке информации магазина Леруа Мерлен.

KZ Францияда жасалған

Өндіруші: ЛЕГРАН ФРАНС СА, 128. Авеню де Марешаль де Латтр-де-Тассиньи 87000 Лимож, Франция.

Өндірушінің уәкілетті тұлғасы: «ЛЕГРАН» ЖШҚ, 105066, Ресей, Мәскеу қ., Нижняя Красносельская көш., 40/12 үй, 2-корпус, 3-қабат, 1-бөлме, тел. +7(495)660-75-50 (60), 8-800-700-75-54 e-mail: bureau.moscou@legrand.ru

Сатушы / Қазақстан Республикасында өнім сапасы бойынша наразылықтарды қабылдайтын ұйым: «Леруа Мерлен Қазақстан» ЖШС. 050000, Қазақстан Республикасы, Алматы қ., Қонаев көшесі, 77 үй, «PARK VIEW» БО, 6-қабат, 07-кеңсе.

Кепілдік мерзімі: 3 жыл.

Қолдану мерзімі: 10 жыл.

Өндірілген жылы мен аптасын бұйымнан немесе затбелгісінен «жжWaa» түрінде қар.

Сәйкестікті міндетті растауды талап ететін тауарлар үшін сертификаттың / декларацияның көшірмесін Леруа Мерлен дүкенінің ақпарат бағанынан алуға болады.



Blank area for notes or comments.