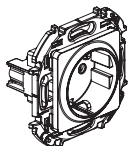


# Lexman

**3**  
ГОДА  
ГАРАНТИЯ

KZ - 3 жыл кепілдік

**Розетка**  
с заземлением,  
со шторками  
Шымылдығы бар,  
жерге түйіктікталған  
**розетка**



**RU** Руководство по монтажу  
и эксплуатации  
**KZ** Құрастыру және пайдалану  
нұсқаулығы

Model:  
Yngir:

DF-1610	EAN: 3414970013163
DF-1611	EAN: 3414970013170
DF-1612	EAN: 3414970013187
DF-1613	EAN: 3414970013194
DF-1614	EAN: 3414970013200
DF-1615	EAN: 3414970013217



**RU:** Требуется для установки  
(компонент не входит)  
**KZ:** Орынату үшін қажет  
(жанылында кірмейді)

**RU:** Необходимо приобрести  
(компонент не входит)  
**KZ:** Сатып алу қажет  
(жанылында кірмейді)

## 1 Назначение Тағайындалуы

**RU:** Применяется для подключения электроприборов к трехпроводной (с защитным проводником) системе электроснабжения. Оснащена защитными шторками автоматически закрывающимися гнездовые контакты, находящиеся под напряжением, когда вилка вынута из розетки.  
**KZ:** Электр аспаптарды электрмен қамтудың ұшсымды жүйесіне (қорғаныш өткізгішпен) қосу үшін қолданылады. Қорғаныш шымылдығымен жабықталған, олар ашасы розеткадан ажыратылған кезде кернеуіп болатын ұшық түйіспелерді жабады.

## 2 Технические характеристики Техникалық сипаттамалары

Номинальный ток Атаулы ток	16 А
Номинальное напряжение Атаулы кернеу	250 В
Тип зажимов Қысқыштардың түрі	винтовые* бұралмалы*
Номинальное сечение зажимов Қысқыштардың атаулы қимасы	кабель 2 x 2,5 мм <sup>2</sup>
Длина снятия изоляции Оқшауламаны алып тастау ұзындығы	9 мм
Частота Жылжыл	50, 60 Гц
Степень защиты от пыли и влаги Тозаң мен ылғалдан қорғау дәрежесі	IP 20
Степень защиты от внешних механических воздействий Сыртқы механикалық әсерлерден қорғау дәрежесі	IK04
Лицевая панель Бетлі панель	Поликарбонат Поликарбонат
Корпус механизма Механизм корпусы	Поликарбонат Поликарбонат

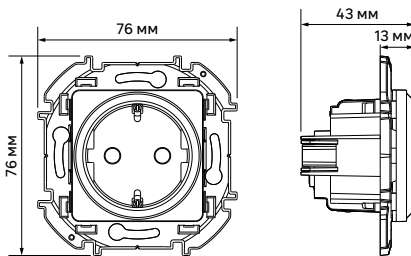
\*момент затяжки 0,8 Нм / \*тарту мезеті 0,8 Нм

Суппорт Суппорт	Поликарбонат серый Сур поликарбонат
Температура хранения Сақтау температурасы	от -10 до +70 °С -10 бастап +70 °С дейін
Температура эксплуатации Пайдалану температурасы	от -5 до +35 °С -5 бастап +35 °С дейін

**RU: Огнестойкость:**  
850 °C / 30 с для частей из изоляционных материалов, являющихся опорой для токопроводящих частей  
Не содержит галогенов. Стойкий к УФ излучению.

**KZ: Отақ төзімдік:**  
тоқ өткізгіш бөлшектер үшін тірек болатын оқшаулау материалдарынан жасалған бөлшектер үшін 850 °C / 30  
Құрамында галогендер жоқ, УФ сәулеленуіне төзімді.

## 3 Размеры Өлшемдері

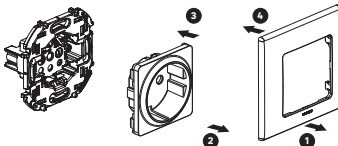


## 4 Техника безопасности при установке и эксплуатации Орнату және пайдалану кезінде қауіпсіздік техникасы

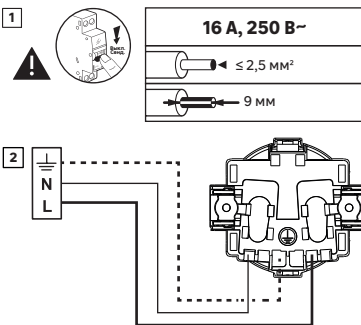
**RU:** Всегда отключайте питание сети перед установкой.  
**KZ:** Әрқашан орнату алдында желі қуаттауын ажыратыңыз.

**RU:** Монтаж и замену производить квалифицированным специалистом согласно ПУЭ.  
Монтаж и замену розетки осуществлять только при отключенном электропитании сети.  
Обязательно убедиться в отсутствии напряжения на месте работ с помощью индикаторной отвертки.  
При закреплении розетки в коробке нужно строго следить за тем, чтобы провод не попадал под расторные лопки.  
Винты для крепления лопок нужно заворачивать поочередно и равномерно.  
Запрещается монтаж и эксплуатация розетки при обнаружении трещин или сколов в основании выключателя или крышке.  
Запрещается подключение выключателя к неисправной электропроводке.  
Неправильная установка и использование могут привести к поражению электрическим током и опасности пожара.  
Не открывайте, не разбирайте, не изменяйте и не модифицируйте устройство.  
**KZ:** Монтаждау мен ауыстыруды ЗЖЕ сәйкес білікті маман жүргізуі тиіс.  
Кабель шықпасын монтаждау мен ауыстыруда электр қуаты ажыратылған кезде ғана жүргізу керек.  
Жұмыс орында индикаторлы бұрағыш көмегімен кернеудің жоқтығына міндетті түрде көз жеткізіңіз.  
Кабель шықпасын қорғап бекіткен кезде сымдар керме табандарының астына түспеуін қатаң түрде байқау керек.  
Табандарды бекітуге арналған бұралмаларды кезектеп және бірелкі бұрау керек. Ауыстырып-қосқаштын түбінде немесе қақпақта жарықтарды немесе кеткітерді анықтаған кезде кабель шықпасын монтаждауға және пайдалануға тыйым салынады.  
Кабель шықпасын ақаулы электр сым жүйесіне қосуға тыйым салынады. Дұрыс орнатылмау және дұрыс пайдаланбау электр тогымен зақымдануға немесе өртек өкелі соқтыруы мүмкін.  
Құрылымын ашыпана, бөлшектемеңіз, өзгертіңіз және түрлендірмеңіз.

## 5 Демонтаж / Монтаж Бөлшектеу / Монтаждау



## 6 Схема подключения Іске қосу сұлбасы



## 7 Устранение неисправностей Жарамсыздықтарды жою

ПРОБЛЕМА	РЕШЕНИЕ
Рамку и/или лицевую панель невозможно установить на место	Деформация суппорта из-за чрезмерной затяжки крепежных винтов
Подключенное устройство не работает	Проверьте правильность схемы подключения. Проверьте качество соединения проводников в зажимах
После установки срабатывает автоматический выключатель	Проверьте правильность схемы подключения. Проверьте соединения на предмет отсутствия замыкания проводников между собой.
Следующая розетка в цепи не работает	Проверьте правильность схемы подключения. Проверьте качество соединения проводников в зажимах

## МӘСЕЛЕ

Жиктемеңіз және/немесе беткі панельді орнына орнатуға мүмкіндік болмады

Қосылған құрылғы жұмыс істемейді

Орнатқаннан кейін автоматты сөндіріліс іске қоспады

Тізілген келесі розетка жұмыс істемейді

## ШЕШІМ

Бекіткіш бұралмаларды артық тарту себебінен суппорттың майысуы. Бекіткіш бұралмалардың дұрыс тартылғанын тексеріңіз.

Іске қосу сұлбасының дұрыс емес тексеріңіз. Өткізгіштерді қысқыштарда қосу саласын тексеріңіз

Іске қосу сұлбасының дұрыс емес тексеріңіз. Өткізгіштерді арасында түйіктіктелу болмау үшін қысқыштарды тексеріңіз

Іске қосу сұлбасының дұрыс емес тексеріңіз. Өткізгіштерді қысқыштарда қосу саласын тексеріңіз

## 8 Уход Құтім жасау

**RU:** Для чистки поверхности используйте мягкую ткань. Запрещается использовать ацетон, очиститель битумных пятен, трихлорэтилен. Для чистки можно использовать следующие средства: гексан (EN 60669-1), метилловый спирт, мыльный раствор, раствор уксуса, 10 % раствор хлорной извести, стиральный порошок, сапфетик с трихлорэтиленом.  
**KZ:** Бетті қабатыз тазарту үшін жұмсақ матаны пайдаланыңыз. Ацетон, битум дақтарын тазартқышты, трихлорэтиленді пайдалануға тыйым салынады. Тазарту үшін келесі құралдарды пайдалануға болады: гексан (EN 60669-1), метил спирті, сабынды ерітінді, аммияк ерітіндісі, 10 % хлорлы ақ ерітіндісі, шыны тазартқыш, сирінген майлық.

## 9 Транспортировка / Хранение / Утилизация Тасымалдау / Сақтау / Көдеге жарату

**RU:** Транспортировка розеток может осуществляться любым видом закрытого транспорта, обеспечивающим предохранение упаковочных изделий от механических воздействий и воздействия атмосферных осадков. Хранение розеток должно осуществляться в упаковке производителя в закрытых помещениях с естественной вентиляцией при температуре окружающего воздуха от -10 до +70 °C и относительной влажности не более 80 % при температуре +25 °C. Утилизировать обычным способом как твердые бытовые отходы.  
**KZ:** Розеткаларды тасымалдау қапталған бұйымдарды механикалық әсерлерден және атмосфералық жауын-шашын әсерінен қорғауды қамтамасыз ететін, көз қатғын қалы түрінмен жүргізілуі мүмкін. Розеткаларды сақтау өндірушінің қаптамасында табиғи желдетілетін, қоршаған ауа температурасы -10 бастап +70 °C дейін және температурасы +25 °C кезінде салыстырмалы ылғалдылығы 80 % аспайтын жабық орындарда жүзеге асырылуға тиіс. Қатты тұрмыстық қалдықтар ретінде әдеттегі тәсілмен көдеге жарату керек.

## RU Сделано в России

Изготовлено по заказу / Продавец / Организация, принимающая претензии по качеству товара в России: ООО «Леруа Мерлен Восток», 141031, Россия, Московская обл. г. Мытищи, Осташковское шоссе, д. 1.

И изготовитель: ЛЕГРАН ФРАНС СА, 128. Авеню де Марешаль де Латтр-де-Тассиньи 87000 Лимож, Франция.

Уполномоченное изготовителем лицо: ООО «ЛЕГРАН», 105066, Россия, г. Москва, ул. Нижняя Красносельская, д. 40/12, корпус 2, этаж 3 комната 1, тел. +7(495)660-75-50 (60), 8-800-700-75-54 e-mail: bureau.moscow@legrand.ru

Гарантийный срок: 3 года.

Срок службы: 10 лет.

Год и неделя изготовления см. на изделии или этикетке в формате «ГГ/НН».

Для товаров, требующих обязательного подтверждения соответствия, копию сертификата / декларация можно получить на стойке информации магазина Леруа Мерлен.

## KZ Ресейде жасалған

Өндіруші: ЛЕГРАН ФРАНС СА, 128. Авеню де Марешаль де Латтр-де-Тассиньи 87000 Лимож, Франция.

Өндірушінің уәкілетті ұлғасы: «ЛЕГРАН» ЖШҚ 105066, Ресей, Мәскеу қ., Нижняя Красносельская көш., 40/12 ұй., 2-корпус, 3-қабат, 1-бөлме, тел. +7(495)660-75-50 (60), 8-800-700-75-54 e-mail: bureau.moscow@legrand.ru

Сатушы / Қазақстан Республикасында өнім саласы бойынша наразылықтарды қабылдайтын ұйым: «Леруа Мерлен Қазақстан» ЖШС. 050000, Қазақстан Республикасы, Алматы қ., Қонаев көшесі, 77 ұй., «PARK VIEW» БО, 6-қабат, 07-кеңсе.

Көпшілік мөраһімі: 3 жыл.

Қолдану мерзімі: 10 жыл.

Өндірілген жылы мен аптасын бұйымнан немесе затбелгісінен «жыл/ауа» түрінде қар. Сәйкестікті міндетті рәстәуде талап ететін тауарлар үшін сертификаттың / декларацияның көшірмесін Леруа Мерлен дүкенінің ақпарат бағанынан алуға болады.

