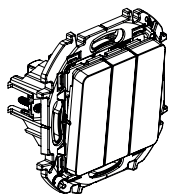


RU Руководство по монтажу
и эксплуатации
KZ Құрастыру және
пайдалану нұсқаулығы



Модель / үлгісі: DF-1540
EAN: 3414970012869
Модель / үлгісі: DF-1541
EAN: 3414970012876
Модель / үлгісі: DF-1542
EAN: 3414970012883
Модель / үлгісі: DF-1543
EAN: 3414970012890
Модель / үлгісі: DF-1544
EAN: 3414970012906
Модель / үлгісі: DF-1545
EAN: 3414970012913



RU: Требуется для установки
(в комплект не входит)
KZ: Орнату үшін қажет
(кеңіштіңізді қармаңыз)



RU: Необходимо приобрести
(в комплект не входит)
KZ: Сатып алу қажет
(кеңіштіңізді қармаңыз)



1 Назначение
Тағайындалуы

RU: Предназначен для управления приборами освещения, вентиляции и т.д. в жилых и общественных зданиях.
KZ: Тұрғын үй және қоғамдық ғимараттарда жарықтандыру, желдету және т.б. аспаптарын басқаруға арналған.

2 Технические характеристики
Техникалық сипаттамалары

Номинальный ток Атаулы тоқ	20 АХ
Номинальное напряжение Атаулы кернеу	250 В
Тип зажима Қысқыш түрі	винтовой бұрамалы
Номинальное сечение зажимов Қысқыштардың атаулы қимасы	кабель 2 x 2,5 мм ²
Длина снятия изоляции Оқшауламы алып тастау ұзындығы	10 мм
Макс. мощность ламп со встроеным балластом Кіріктірілген балластымен шамдардың макс. қуаты	250 Вт
Частота Жилілік	50, 60 Гц
Степень защиты от от пыли и влаги Тозаң мен ылғалдан қорғау дәрежесі	IP 20
Степень защиты от внешних механических воздействий Сыртқы механикалық әсерлерден қорғау дәрежесі	IK04
Клавиша Перне	АВС пластик АВС-пластик
Корпус механизма Механизм корпусы	Поликарбонат Поликарбонат

Суппорт Суппорт	Поликарбонат серый Сұр поликарбонат
Температура хранения Сақтау температурасы	от -10 до +70 °С -10 бастап +70 °С дейін
Температура эксплуатации Пайдалану температурасы	от -5 до +35 °С -5 бастап +35 °С дейін

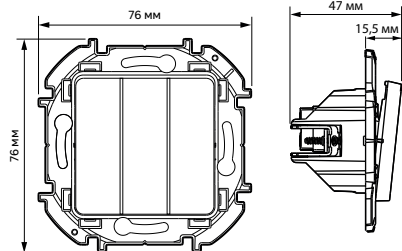
RU: Огнестойкость:
850 °С / 30 с для частей из изоляционных материалов, являющихся опорами для токоведущих частей

Не содержит галогенов. Стойкий к УФ излучению.

KZ: Отқа төзімдік:
тоқ өткізгіш бөліктер үшін тірек болатын оқшаулау материалдарынан жасалған бөліктер үшін 850 °С / 30

Құрамында галогендер жоқ, УК сәулеленуіне төзімді.

3 Размеры
Өлшемдері



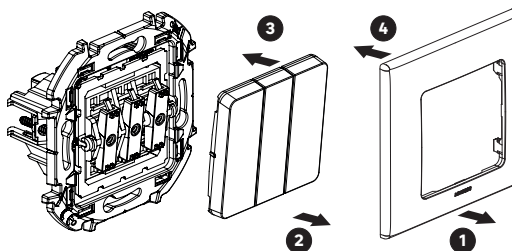
4 Техника безопасности при установке и эксплуатации
Орнату және пайдалану кезінде қауіпсіздік техникасы

RU: Всегда отключайте питание сети перед установкой.
KZ: Әрқашан орнату алдында желі қуаттауын ажыратыңыз.

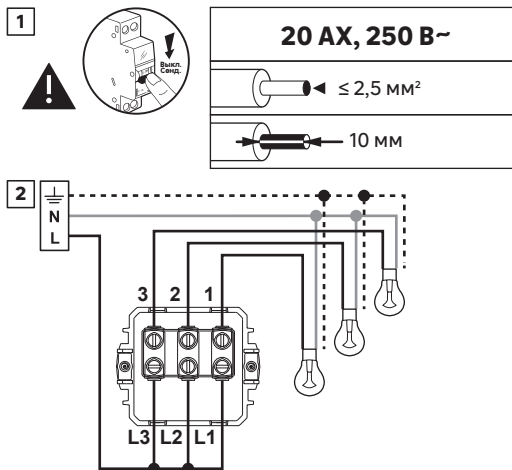
RU: Монтаж и замену производить квалифицированным специалистом согласно ПУЭ. Монтаж и замену выключателя осуществлять только при отключенном электропитании сети. Обязательно убедиться в отсутствии напряжения на месте работ с помощью индикаторной отвертки. При закреплении выключателя в коробке нужно строго следить за тем, чтобы провода не попадали под распорные лапки. Винты для крепления лапок нужно заворачивать поочередно и равномерно. Запрещается монтаж и эксплуатация выключателя при обнаружении трещин или сколов в основании выключателя или крышке. Запрещается подключение выключателя к неисправной электропроводке. Неправильная установка и использование могут привести к поражению электрическим током и опасности пожара. Не открывайте, не разбирайте, не изменяйте и не модифицируйте устройство.

KZ: Монтаждау мен ауыстыруды ЭҚЕ сәйкес білікті маман жүргізуі тиіс. Кабель шықпасын монтаждау мен ауыстыруды электр қуаты ажыратылған кезде ғана жүргізу керек. Жұмыс орнында индикаторлы бұрағыш көмегімен кернеудің жоқтығына міндетті түрде көз жеткізіңіз. Кабель шықпасын қорапқа бекіткен кезде сымдар керме табандарының астына түспеуін қатаң түрде байқау керек. Табандарды бекітуге арналған бұрамаларды кезектеп және біркелкі бұрау керек. Ауыстырып-қосқыштың түбінде немесе қақпақта жарықтарды немесе кетіктерді анықтаған кезде кабель шықпасын монтаждауға және пайдалануға тыйым салынады. Кабель шықпасын ақаулы электр сым жүйесіне қосуға тыйым салынады. Дұрыс орнатылмау және дұрыс пайдаланбау электр тоғымен зақымдануға немесе өртке әкеп соқтыруы мүмкін. Құрылғыны ашпаңыз, бөлшектемеңіз, өзгертеңіз және түрлендірмеңіз.

5 Демонтаж / Монтаж
Бөлшектеу / Монтаждау



6 Схема подключения
Іске қосу сұлбасы



7 Устранение неисправностей
Жарамсыздықтарды жою

ПРОБЛЕМА	РЕШЕНИЕ
Рамку и/или клавишу невозможно установить на место	Деформация суппорта из-за чрезмерной затяжки крепежных винтов. Проверьте затяжку крепежных винтов
Подключенное устройство не работает	Проверьте правильность схемы подключения. Проверьте качество соединения проводников в зажимах
После установки срабатывает автоматический выключатель	Проверьте правильность схемы подключения. Проверьте соединения на предмет отсутствия замыканий проводников между собой.
МӘСЕЛЕ Жийктемелі және/немесе пернені орнына орнатуға мүмкіндік болмады	ШЕШІМ Бекіткіш бұрамаларды артық тарту себебінен суппортың майпасы. Бекіткіш бұрамалардың бірін тартылғанын тексеріңіз
Қосылған құрылғы жұмыс істемейді	Іске қосу сұлбасының дұрыстығын тексеріңіз. Өткізгіштердің арасындағы қысқаштарда қосу салпасын тексеріңіз
После установки срабатывает автоматический выключатель	Іске қосу сұлбасының дұрыстығын тексеріңіз. Өткізгіштердің арасындағы түйықталуы болмау үшін қосылыстарды тексеріңіз

8 Уход
Күтім жасау

RU: Для чистки поверхности используйте мягкую ткань. Запрещается использовать ацетон, очиститель битумных пятен, трихлорэтилен. Для чистки можно использовать следующие средства: гексан (EN 60669-1), метиловый спирт, мыльный раствор, раствор аммиака, 10 % раствор хлорной извести, стеклоочиститель, салфетки с пропиткой.

KZ: Беткі қабатын тазарту үшін жұмсақ матаны пайдаланыңыз. Ацетон, битум дақтарын тазартқышты, трихлорэтиленді пайдалануға тыйым салынады. Тазарту үшін келесі құралдарды пайдалануға болады: гексан (EN 60669-1), метил спирті, сабынды ерітінді, аммиак ерітіндісі, 10 % хлорлы әк ерітіндісі, шыны тазартқыш, сіңірілген майлық.

9 Транспортировка / Хранение / Утилизация
Тасымалдау / Сақтау / Кәдеге жарату

RU: Транспортировка выключателей может осуществляться любым видом закрытого транспорта, обеспечивающим предохранение упакованных изделий от механических воздействий и воздействий атмосферных осадков. Хранение выключателей должно осуществляться в упаковке производителя в закрытых помещениях с естественной вентиляцией при температуре окружающего воздуха от -10 до +70 °С и относительной влажности не более 80 % при температуре +25 °С. Утилизировать обычным способом как твердые бытовые отходы.

KZ: Сөндіргіштерді тасымалдау қапталған бұйымдарды механикалық әсерлерден және атмосфералық жауын-шашын әсерінен қорғауды қамтамасыз ететін, кез келген көлік түрімен жүргізілуі мүмкін. Сөндіргіштерді сақтау өндірушінің қаптамасында табиғи желдетілетін, қоршаған ауа температурасы -10 бастап +70 °С дейін және температурасы +25 °С кезінде салыстырмалы ылғалдылығы 80 % аспайтын жабық орынжайларда жүзеге асырылуы тиіс. Қатты тұрмыстық қалдықтар ретінде әдеттегі тәсілмен кәдеге жарату керек.

RU Сделано в Индии

Изготовлено по заказу / Продавец / Организация, принимающая претензии по качеству товара в России: ООО «Леруа Мерлен Восток». 141031, Россия, Московская обл., г. Мытищи, Осташковское шоссе, д. 1.

Изготовитель: ЛЕГРАН ФРАНС СА, 128. Авеню де Марешаль де Латтр-де-Тассиньи 87000 Лимож, Франция.

Уполномоченный изготовителем лицо: ООО «ЛЕГРАН». 105066, Россия, г. Москва, ул. Нижняя Красносельская, д. 40/12, корпус 2, этаж 3 комната 1, тел. +7(495)660-75-50 (60), 8-800-700-75-54 e-mail: bureau.moscou@legrand.ru

Гарантийный срок: 3 года.

Срок службы: 10 лет.

Год и неделя изготовления см. на изделии или этикетке в формате «ггWнн».

Для товаров, требующих обязательного подтверждения соответствия, копию сертификата / декларации можно получить на стойке информации магазина Леруа Мерлен.

KZ Үндістанда жасалған

Өндіруші: ЛЕГРАН ФРАНС СА, 128. Авеню де Марешаль де Латтр-де-Тассиньи 87000 Лимож, Франция.

Өндірушінің уәкілетті тұлғасы: «ЛЕГРАН» ЖШҚ 105066, Ресей, Мәскеу қ., Нижняя Красносельская көш., 40/12 үй, 2-корпус, 3-қабат, 1-бөлме, тел. +7(495)660-75-50 (60), 8-800-700-75-54 e-mail: bureau.moscou@legrand.ru

Сатушы / Қазақстан Республикасында өнім сапасы бойынша наразылықтарды қабылдайтын ұйым: «Леруа Мерлен Қазақстан» ЖШС. 050000, Қазақстан Республикасы, Алматы қ., Қонаев көшесі, 77 үй, «PARK VIEW» БО, 6-қабат, 07-кеңсе.

Кепілдік мерзімі: 3 жыл.

Қолдану мерзімі: 10 жыл.

Өндірілген жылы мен аптасын бұйымнан немесе затбелгісінен «жжWaa» түрінде қар. Сәйкестікті міндетті растауды талап ететін тауарлар үшін сертификаттың / декларацияның көшірмесін Леруа Мерлен дүкенінің ақпарат бағанынан алуға болады.