

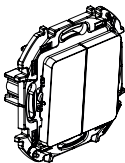
**Lexman**

**3**  
ГОДА  
ГАРАНТИЯ

KZ - 3 жыл кепілдік

**Выключатель  
двухклавишный  
EK1 перпен  
ажыратқыш**

**RU** Руководство по монтажу  
и эксплуатации  
**KZ** Құрастыру және пайдалану  
нұсқаулығы



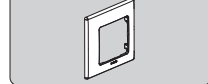
Модель /  
Type:  
DF-1520 EAN: 3414970012746  
DF-1521 EAN: 3414970012753  
DF-1522 EAN: 3414970012760  
DF-1523 EAN: 3414970012777  
DF-1524 EAN: 3414970012784  
DF-1525 EAN: 3414970012791



**RU:** Требуется для установки  
(в комплект не входит)  
**KZ:** Орынту үшін қажет  
(жанында қырамады)



**RU:** Необходимо приобрести  
(в комплект не входит)  
**KZ:** Сатып алу қажет  
(жанында қырамады)



**1 Назначение  
Тағайындауы**

**RU:** Предназначен для управления приборами освещения, вентиляции и т.д. в жилых и общественных зданиях.  
**KZ:** Тұрғын үй және қоғамдық ғимараттарда жарықтандыру, желдету және т.б. аспаптарын басқаруға арналған.

**2 Технические характеристики  
Техникалық сипаттамалары**

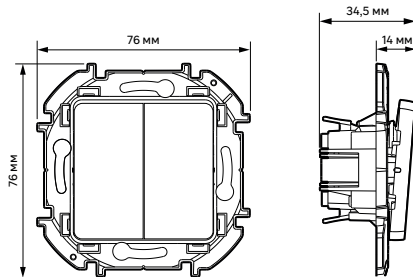
Номинальный ток Атаулы ток	10 AX
Номинальное напряжение Атаулы кернеу	250 В
Тип зажима Қысқыш түрі	безвинтовой бұрандасыз
Номинальное сечение зажимов Қысқыштардың атаулы қимасы	кабель 2x 2,5 мм²
Длина снятия изоляции Оқшауламаны алып тастау ұзындығы	13 мм
Макс. мощность лампы со встроенным балластом Кіріктірілген лампаның қуаты	100 Вт
Частота Жілілік	50, 60 Гц
Степень защиты от пыли и влаги Тозаң мен ылғалдан қорғау дәрежесі	IP 20
Степень защиты от внешних механических воздействий Сыртқы механикалық әсерлерден қорғау дәрежесі	IK04
Клавиша Перне	ABC-пластик ABC-пластик
Корпус механизма Механизм корпусы	Поликарбонат Поликарбонат

Суппорт Суппорт	Поликарбонат серый Сур поликарбонат
Температура хранения Сақтау температурасы	от -10 до +70 °C -10 бастап +70 °C дейін
Температура эксплуатации Пайдалану температурасы	от -5 до +35° C -5 бастап +35° C дейін

**RU: Огнестойкость:**  
850 °C / 30 с для частей из изоляционных материалов, являющихся опорой для токоведущих частей  
Не содержит галогенов. Стойкий к УФ излучению.

**KZ: Отқа төзімдік:**  
тоқ өткізгіш бөлшектер үшін тірек болатын оқшаулау материалдарынан жасалған бөлшектер үшін 850 °C / 30  
Құрамында галогендер жоқ, УФ сәулеленуіне төзімді.

**3 Размеры  
Өлшемдері**

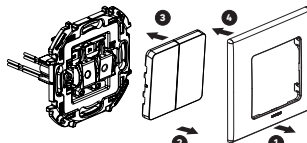


**4 Техника безопасности при установке и эксплуатации  
Орнату және пайдалану кезінде қауіпсіздік техникасы**

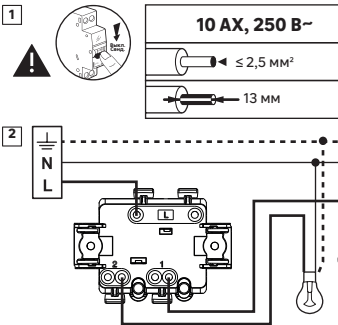
**RU: Всегда отключайте питание сети перед установкой.  
KZ: Әрқашан орнату алдында желі қуаттауын ажыратыңыз.**

**RU:** Монтаж и замену производить квалифицированным специалистом согласно ПУЭ.  
Монтаж и замену выключателя осуществлять только при отключенном электропитании сети. Обязательно убедиться в отсутствии напряжения на месте работ с помощью индикаторной отвертки.  
При закреплении выключателя в коробке нужно строго следить за тем, чтобы провода не попадали под распорные лапки.  
Винты для крепления лапок нужно заворачивать поочередно и равномерно. Запрещается монтаж и эксплуатация выключателя при обнаружении трещин или сколов в основании выключателя или крышке.  
Запрещается подключение выключателя к неисправной электропроводке.  
Неправильная установка и использование могут привести к поражению электрическим током и опасности пожара.  
Не открывайте, не разбирайте, не изменяйте и не модифицируйте устройство.  
**KZ:** Монтаждау мен ауыстыруды ЭҚЕ сәйкес білікті маман жүргізуі тиіс.  
Кабель шықпасынан монтаждау мен ауыстыруды электр қуаты ажыратылған кезде ғана жүргізу керек.  
Жұмыс орында индикаторлы бұрағыш көмегімен кернеудің жоқтығына міндетті түрде көз жеткізіңіз.  
Кабель шықпасынан қорпаққа біткен кезде сымдар керме табандырының астына туспаң кетпін түрде байлау керек.  
Табандардың бекітуге арналған бұрамааларды кезектеп және бірелкі бұрау керек. Ауыстырып-қосыпштын түбінде немесе қақпақта жарықтарды немесе кесіктерді анықтаған кезде кабель шықпасынан монтаждау және пайдалануға тыйым салынады.  
Кабель шықпасына ақаулы электр сым жұбінесе қоспау тыйым салынады. Дұрыс орнықтау және дұрыс пайдаланбау электр тоғымен зақымдануға немесе өртке соқтыруы мүмкін.  
Құрылығын ашыпна, бөлшектемеңіз, өзгертеніңіз және түрлендірмеңіз.

**5 Демонтаж / Монтаж  
Бөлшектеу / Монтаждау**



**6 Схема подключения  
Іске қосу сұлбасы**



**7 Устранение неисправностей  
Жарамсыздықтарды жою**

ПРОБЛЕМА	РЕШЕНИЕ
РАМКУ ЖИЛІТІ ҚАЛЫПШЫ НЕОЗБОЖИҚ ОСТАВОВИТЬ НА МЕСТО	ДЕ ФОРМАЦИЯ СУППОРТІ АИЗ-ЗА НЕРЗЕРНОЙ ЗА ЛЮБЫ КРЕПЕЖНЫХ ВИНТОВ. ПРОВЕРЬТЕ ЗАТЯЖКУ КРЕПЕЖНЫХ ВИНТОВ
ПОДКЛЮЧЕНИЕ УСТРОЙСТВА НЕ РАБОТАЕТ	ПРОВЕРЬТЕ ПРАВИЛЬНОСТЬ СХЕМЫ ПОДКЛЮЧЕНИЯ ПРОВЕРЬТЕ КАЧЕСТВО СОЕДИНЕНИЯ ПРОВОДНИКОВ В ЗАЖИМАХ
ПОСЛЕ УСТАНОВКИ СРАБАТЫВАЕТ АВТОМАТИЧЕСКИЙ ВЫКЛЮЧАТЕЛЬ	ПРОВЕРЬТЕ ПРАВИЛЬНОСТЬ СХЕМЫ ПОДКЛЮЧЕНИЯ. ПРОВЕРЬТЕ СОЕДИНЕНИЕ НА ПЕРСОНЕИ ТООТСТВИИ ЗАМЫКАНИИ ПРОВОДНИКОВ МЕЖДУ СОБОЙ
МӘСЕЛЕ	ШЕШІМ
ЖИКЕТКЕМІ ЖӘНЕ НЕМЕСЕ БЕЛБЕГІН ОРНАУ ОСТАВОВА МУМКИНДІК БОЛМАДЫ	БЕКІТКІШ ҚЫРАМАЛАРДЫ АРТҚЫ ТАРТУ СЫБЕЛБЕГІН СУППОРТІ АИЗ-МАЙРАУШЫ БЕКІТКІШ БҰРАНДАМАЛАРДЫН БҰРАП ТАРТЫЛҒАН ТЕКСЕРІЗ
ҚОСЫЛҒАН ҚИРҒЫЛЫ ЖҰМЫС ІСТЕМЕДІ	ІСКЕ ҚОСУ СҰЛБАСЫНЫН ДҰРЫСТЫҒЫН ТЕКСЕРІЗ. ӨТІЗГІШТЕРДІ ҚАЛЫПШЫ ТАРТУ ҚОСУ САЛЫСТЫР ТЕКСЕРІЗ
ОРНАТҚАННАН КЕЙІН АВТОМАТЫ СӨНДІРІШ ІСКЕ ҚОСЫЛАДЫ	ІСКЕ ҚОСУ СҰЛБАСЫНЫН ДҰРЫСТЫҒЫН ТЕКСЕРІЗ. ӨТІЗГІШТЕРДІ ҚАЛЫПШЫ ТАРТУ ҚОСУ САЛЫСТЫР ТЕКСЕРІЗ

**8 Уход  
Күтім жасау**

**RU:** Для чистки поверхности используйте мягкую ткань. Запрещается использовать ацетон, очиститель битумных пятен, трихлорэтилен. Для чистки можно использовать следующие средства: гексан [EN 60669-1], метилловый спирт, мыльный раствор, раствор аммиака, 10 % раствор хлорной извести, стеклочищающий, сапфетик с пропиткой.  
**KZ:** Беткі қабатын тазарту үшін жұмсақ матаны пайдаланыңыз. Ацетон, битум дақтарын тазартқышты, трихлорэтиленді пайдалануға тыйым салынады. Тазарту үшін келесі құралдарды пайдалануға болады: гексан [EN 60669-1], метил спирті, сабынды ерітінді, аммиак ерітіндісі, 10 % хлорлы ақ ерітіндісі, шыны тазартқыш, сніргілген майлық.

**9 Транспортировка / Хранение / Утилизация  
Тасымалдау / Сақтау / Кодеге жарату**

**RU:** Транспортировка выключателей может осуществляться любым видом закрытого транспорта, обеспечивающим сохранение упакованных изделий от механических воздействий и воздействия атмосферных осадков. **Хранение** выключателей должно осуществляться в упаковке производителя в закрытых помещениях с естественной вентиляцией при температуре окружающего воздуха от -10 до +70 °C и относительной влажности не более 80 % при температуре +25 °C. **Утилизировать** обычным способом как твердые бытовые отходы.  
**KZ:** Сөндіргіштерді тасымалдау қапталған бұйымдарды механикалық әсерлерден және атмосфералық жауын-шашын әсерінен қорғауды қамтамасыз ететін, кез келген көлі түрінен жүргізілуі мүмкін. Сөндіргіштерді сақтау өндірістің қаптамасында табиғи желдетілетін, қоршаған ауа температурасы -10 бастап +70 °C дейін және температурасы +25 °C кезіндегі ылғалдылық салыстырмалы 80 % аспайтын жабық орындарда жүзеге асырылуы тиіс. Қатты тұрмыстық қалдықтар ретінде әдеттегі тасымалдануға қолайлы керек.

**RU Сделано в России**

Изготовлено по заказу / Продавец / Организация, принимающая претензии по качеству товара в России: ООО «Леруа Мерлен Восток». 141031, Россия, Московская обл., г. Мытищи, Осташковское шоссе, д. 1.  
Изготовитель: ЛЕГРАН ФРАНС СА, 128. Авеню де Марешаль де Латр-де-Тассини 87000 Лимож, Франция.  
Уполномоченное изготовителем лицо: ООО «ЛЕГРАН». 105066, Россия, г. Москва, ул. Нижняя Красносельская, д. 40/12, корпус 2, этаж 3 комната 1, тел. +7(495)660-75-50 (60), 8-800-700-75-54 e-mail: bureau.moscow@legrand.ru  
Гарантийный срок: 3 года.  
Срок службы: 10 лет.  
Год и неделя изготовления см. на изделии или этикетке в формате «ГГ/МН».  
Для дорагов, требующих обязательного подтверждения соответствия, копии сертификата / декларации можно получить на стойке информации магазина Леруа Мерлен.

**KZ Ресейде жасалған**

Өндіруші: ЛЕГРАН ФРАНС СА, 128. Авеню де Марешаль де Латр-де-Тассини 87000 Лимож, Франция.  
Өндірушінің уәкелетті тұлғасы: «ЛЕГРАН» ЖШҚ 105066, Ресей, Мәскеу қ., Нижняя Красносельская кош., 40/12 үй, 2-корпус, 3-қабат, 1-бөлме, тел. +7(495)660-75-50 (60), 8-800-700-75-54 e-mail: bureau.moscow@legrand.ru  
Сатушы / Қазақстан Республикасының өнім сапасы бойынша наразылықтарды қабылдайтын ұйым: Леруа Мерлен Қазақстан ЖШС. 050000, Қазақстан Республикасы, Алматы қ., Қонаев көшесі, 77 үй, «PARK VIEW» Б0, 6-қабат, 07-кеңсе.  
Көпшілік мерзімі: 3 жыл.  
Құрау мерзімі: 10 жыл.  
Өндірілген жылы мен аптасын бұйымнан немесе затбелгісінен «жж/Ав» түрінде қар.  
Сәйкестікті міндетті тастауды талап ететін тауарлар үшін сертификаттың / декларацияның көшірмесін Леруа Мерлен дүкенінің ақпарат бағананыңан алуға болады.

