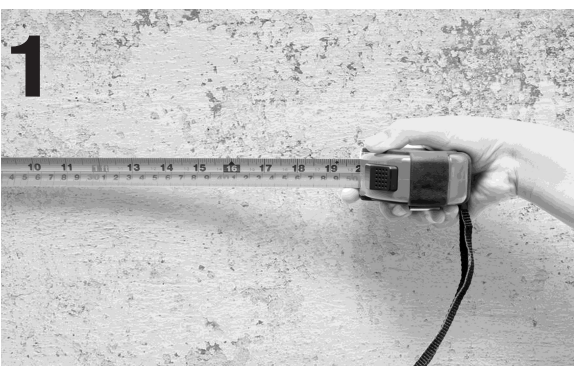


ПАНЕЛИ ИЗ ВСПЕНЕННОГО ПОЛИЭТИЛЕНА

самоклеящиеся

Инструкция по монтажу



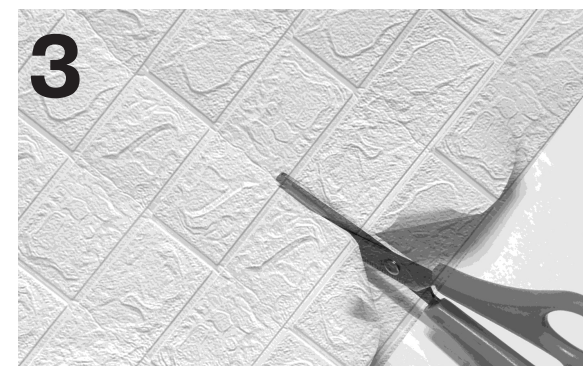
1
Произвести разметку

С помощью уровня либо линейки произвести горизонтальную разметку на стене.



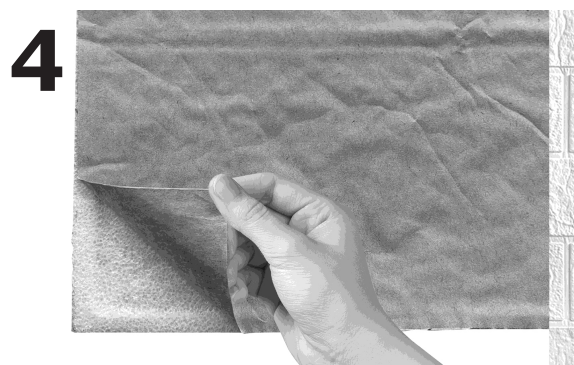
2
Очистить поверхность

Поверхность стены должна быть сухой и очищенной от грязи и пыли.



3
Отрезать панель

Подрезать панель до нужного размера с помощью ножниц либо строительного ножа.

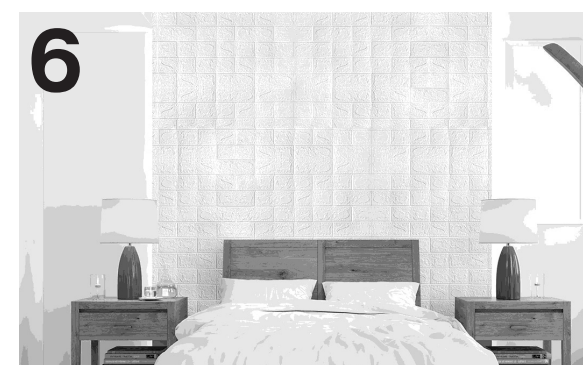


4
Снять защитную бумагу.



5
Приклеить панель

Приклеить панель к стене и немного прижать руками до полного приклеивания к стене.



6
Готово!



Наслаждайтесь новым дизайном.