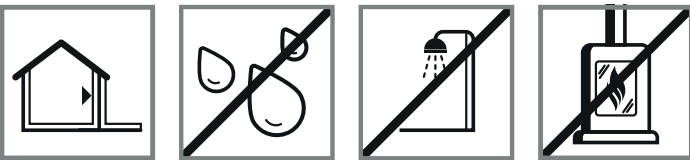


RU ПЛИТКА ДЕКОРАТИВНАЯ ГИПСОВАЯ, Z-ОБРАЗНАЯ ФОРМА, ЦВЕТ БЕЛЫЙ, 0,55 м²

KZ гипсті сәндік тақтайша, Z-тәрізді, түсі: ақ, 0,55 м²



RU Руководство по эксплуатации

KZ Пайдалану жөніндегі басшылық

Перевод оригинала инструкции

EAN CODE : 3276007134384

2020/06-002

RU РУКОВОДСТВО ПО ЭКСПЛУАТАЦИИ

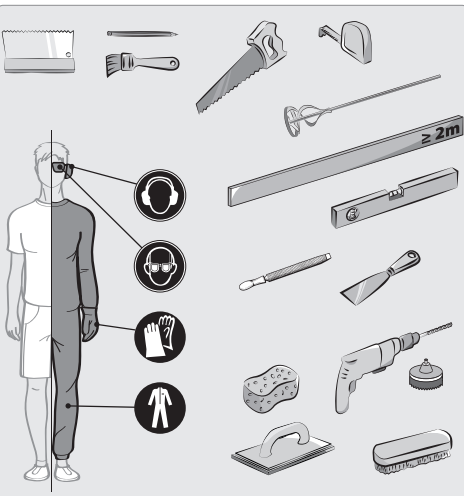
▲ ВАЖНО!

ПЕРЕД ВЫПОЛНЕНИЕМ УСТАНОВКИ ВНИМАТЕЛЬНО ПРОЧИТИТЕ ЭТО РУКОВОДСТВО И СОХРАНИТЕ ЕГО ВМЕСТЕ С ЧЕКОМ О ПОКУПКЕ. В ЭТОМ РУКОВОДСТВЕ ИЗЛОЖЕНА ИНФОРМАЦИЯ, НЕОБХОДИМАЯ ДЛЯ НАДЛЕЖАЩЕЙ УСТАНОВКИ И ТЕХНИЧЕСКОГО ОБСЛУЖИВАНИЯ ПРОДУКТА.

Уважаемый клиент,

Благодарим за покупку нашего продукта. При его разработке мы постарались учесть все ваши пожелания. Если вам нужна помощь, сотрудники магазина всегда готовы ее предоставить.

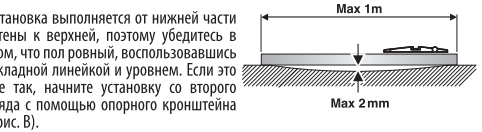
▲ ПЕРЕД УСТАНОВКОЙ



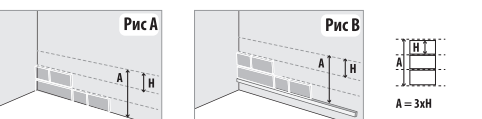
ШАГ 1. ПОДГОТОВКА ПОВЕРХНОСТИ

Условия установки: поверхность должна быть гладкой, сухой, чистой и не должна отслаиваться. Удалите все имеющиеся обои, снимите старую краску с поверхности крупнозернистой наждачной бумагой. Если на стенах есть плитка или гипскартон, сделайте на них несколько царапин для лучшего сцепления панелей.

Перед монтажными работами стену необходимо покрыть грунтом глубокого проникновения. В случае работы со шлакобетонными стенами или стенами в плохом состоянии рекомендуем перед установкой выровнять поверхность путем укладки и разравнивания бетонной смеси.



ШАГ 2. НАНЕСЕНИЕ НАПРАВЛЯЮЩЕЙ МАРКИРОВКИ



Направляющая маркировка может начинаться либо от низа стены, если полы ровные (рис. А), либо от опорного кронштейна (см. шаг 3), где это необходимо (рис. В). Нанесите горизонтальные направляющие линии по всей стене с интервалом, эквивалентным трем рядам панелей.

ДЛЯ РАБОТЫ НА НЕБОЛЬШИХ УЧАСТКАХ ДОСТАТОЧНО ЛИНЕЙКИ И УРОВНЯ. ПРИ НАНЕСЕНИИ НАПРАВЛЯЮЩИХ ЛИНИЙ НА БОЛЬШИХ СТЕНАХ ПОЛЬЗУЙТЕСЬ ШНУРОМ.

ШАГ 3. УСТАНОВКА



▲ ВАЖНО!

Для обеспечения цветовой гармонии совмещайте панели из различных упаковок. При наличии неровностей не забудьте опилить рапилом заднюю часть брикетов.

Установка при отсутствии дефектов на полу



Начните установку на уровне пола, проведя три направляющие линии (рис. А).

Подготовьте клей в соответствии с инструкциями производителя. Если вы используете готовый к использованию цемент, не забудьте перемешать его перед нанесением.

▲ ВАЖНО!

Наносите клей как на стену, так и на панели, учитывая вес и размер облицовочных панелей. Всегда очищайте щеткой заднюю часть каждой панели, чтобы улучшить адгезию клея.

KZ Пайдалану жөніндегі басшылық

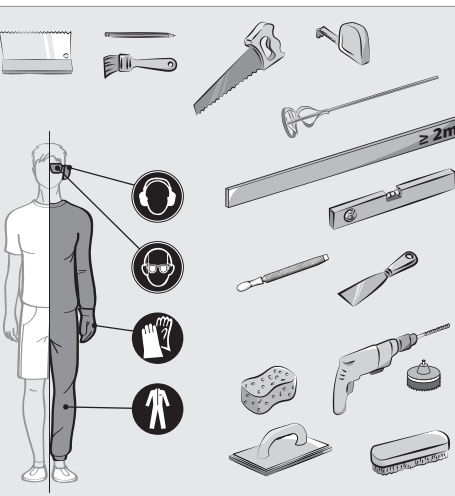
▲ МАҢЫЗДЫ!

ОРНАТУ ЖҰМЫСТАРЫН ОРЫНДАМАС БҮРІН, ОСЫ НУҚСАҒАҚТЫ МҰҚИЯТ ОҚЫП ШЫҒЫҢЫЗ ЖӘНЕ ОНЫ САТЫП АЛУ ТУРАЛЫ ТҮБІРТЕКПЕН БІРГЕ САҚТАП ҚОЙҢЫЗ. ОСЫ НУҚСАҒАҚТА ӨНІМДІ ДҮРЫС ОРНАТУ ЖӘНЕ ТЕХНИКАЛЫҚ ҚЫЗМЕТ КӨРСЕТУ ҮШІН ҚАЖЕТТІ АҚПАРАТ ҚАМТЫЛҒАН.

Құрметті тұтынушы,

Осы өнімді сатып алғаныңызға рақмет. Бұл өнім сіздің талаптарыңызды қанағаттандыру мақсатында әзірленген. Егер қандай да бір көмек қажет болса, дүкендегі сағушылар тобы сізге көмектесуге дайын.

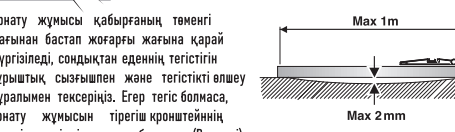
▲ ОРНАТПАС БҮРІН



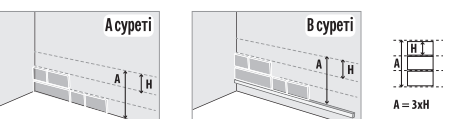
1-ҚАДАМ. БЕТКЕЙДІ ДАЙЫНДАҢЫЗ

Орнату шарттары: орналатып беткей тегіс, құрғақ, таза және қабыршақтабаған болуы тиіс. Бұрыннан бар тұсқағазды алып, ескі сырдың бетін ірі түіршікті егуікші қағазмен қырып тегістіңіз. Егер қабырғаларда плиткалар немесе гипскартондар болса, қаптама панельдер жақсырақ жабысуы үшін қабырғаны қырпып, бірнеше жолақ салыңыз.

Орнату аясында қабырғаларға терең ену төсене бөуын жағу керек. Шлакоблонтан жасалған қабырғаға немесе ескірген қабырғаға орнатуға кіріспес бұрын, алдымен қабырға бетін тегістеуге кеңес беріңіз.



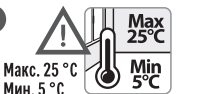
2-ҚАТАР. БАҒЫТТАУ НҮҚТЕЛЕРІН ЖАСАУ



Тегістік ақаулары жоқ едендер үшін бағыттау нүктелерін қабырғаның төменгі жағынан (А-сурет) немесе қажетті жерге орнатылған тірегіш кронштейннен (Б-қадамға қараңыз) бастап орналастыруға болады. Келесімен бағыттау сызықтарын қаптама панельдердің 3 қатарына сәйкес қауықтақпен салыңыз.

ШЫҒЫНҒАҚ АЙМАҚТАР ҮШІН СЫЗ ҒЫШПЕН ТЕГІСТІКТІ ОЛШЕУ ҚҰРАЛЫН ПАЙДАЛАУҒА ЖЕТІЛІКТІ БОЛУҒЫЗ ТИІС. ҮЛКЕНІК АЙМАҚТАР ҮШІН БАҒЫТТАУ СЫЗЫҚТАРЫН ЖАСАУ ҮШІН СЫЗ ҒЫНДЫ ПАЙДАЛАҒЫҢЫЗ.

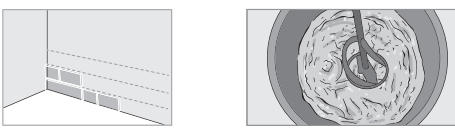
3-ҚАДАМ. ОРНАТУ



▲ МАҢЫЗДЫ!

Түс үйлесімділігін қамтамасыз ету үшін, әртүрлі бұадан алынған қаптама панельдерді бірге араластырып орналастыру керек. Брикеттің артық жағы тегіс болмаған жағдайда, оны жонуды ұмытпаңыз.

Ақаулары жоқ еденге орнату



3 бағыттағы сызықты сызып бағаланыңыз. Егер дайын цементті қолдансаңыз, оны жақпас бұрын араластырыңыз.

▲ ОРНАТПАС БҮРІН

Қаптама панельдердің салмағы мен өлшемі ескере отырып, қабырға мен панельдердің екеуіне де желімді жағуыңыз қажет. Желім қаптама панельге оңай жабысуы үшін, әр қаптама панельдің артық жағын қылақпен тазалаңыз.

1 желімді қабырғаға жаһңыз. Төселетін аймақ 3 немесе 4 панель сыятындай болуы керек.



2



3

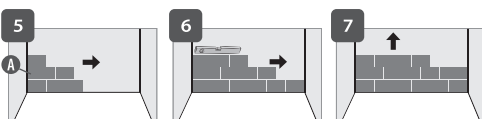
Тегіс болмаған жағдайда, қаптама панельді қабырғаға жабыстыру оңай болуы үшін, жиектерін жонып көріңіз.

Қабырғаның желім жағылған белгіне қаптама панельді артық жағымен жабыстырыңыз.

4

Қабырғаға берік жабысуы үшін қатты басыңыз. Қаптама панельдерді бытпап алмау үшін, артық желімді ылғал ысқырышпен сүртіп тұрыңыз.

▲ МАҢЫЗДЫ! Шағын ақауларды орналастыру кезінде, жоғарғы қатар өте бөлікке кесіліп ең панельден басталуы керек (5-сурет, А бөлігі).



5

3 панель сыятындай аймаққа алдымен желімді жабыстыру арқылы орнатыңыз және үш қатар сайын он жаққа қарай (немесе өңіне бойлап) сыртқы отырып жабыстыруды жалғастырыңыз.

6

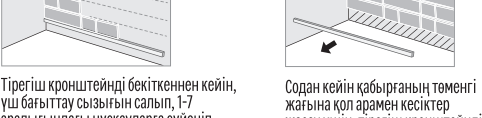
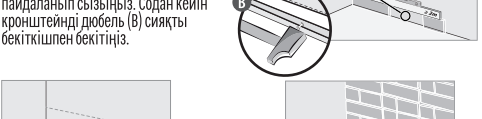
Тегістікті оңшеу құралымен панельдердің көлденең екенін тексеріп отырыңыз.

7

Еңі бойынша толықтай жабыстырғаннан кейін, жоғары қарай жылжып, жабыстырыңыз.

Ақаулары бар еденге орнату

Тірегіш кронштейн арқылы өкінің қатардан бастап орнатыңыз. Орнату үшін, екі қаптама панельді теңестіріп, бұрыштық сызығымен және тегістікті оңшеу құралын (А) пайдаланып сызыңыз. Содан кейін кронштейнді дюбель (В) сияқты бекіткішпен бекітіңіз.



Кескітер жасау



Ұзындығы бойынша шеткі жағынан кесік жасау үшін, қабырғаға орнатылған қаптама панельді пайдаланып, тегістікті оңшеу құралындағы (А) соңғы бөлікке сүйене отырып, кесу сызығын салыңыз. Алдыңғы жағындағы декоративтік қабатын зақымдап алмас үшін, қаптама панельдің артық жағынан бастап кесіңіз. Кесілген жағын қабырғаға қарай (В) орналастырыңыз.

Егер электрлік қосқыш немесе розетка болса, қаптама панельді орналастыруды оңайлату үшін, дифференциалды пайдалануыңызға болады.

4-ҚАДАМ. ПАЙДАЛАҢА ЖӘНЕ ТЕХНИКАЛЫҚ ҚЫЗМЕТ КӨРСЕТУ

Бұл өнім тек ғимарат ішінде ғана, атап айтқанда тек қабырғаға орнатуға арналған. Оны ағашқа, металлға, плиткаларға немесе ылғалдылығы жоғары жерлерге не болмаса ғимарат ішіндегі температура 50 °С немесе сыртында 70 °С болатын жерге жабыстырмаңыз. pH деңгейі қалыпты өніммен тазаланыңыз.

Түтін шығарғыш не пеш қасына орнатуға болмайды. Су шашырағытын жерден алып жерде сақтаңыз. Жуынатын бөлмеде орнатуға жарамсыз.

Орнатқаннан кейін, қаптама панельдерді үйлесімді өнімнің (су өткізбейтін қорғайтын материал) көмегімен қорғаған жөн. Өнім қаптама панельдердің сыртқы көрінісін өзгертіптініне қаз жеткізу үшін, қаптама панельдің шағын аймағына сынақ жасап көруге кеңес беріледі.

Сыртқы қабатын былғау мүмкін өнімдердің (шарап, боғашы заттар, шашқа арналған бояу және т.б.) шашырауына жол бермеңіз. Қажайтын ысқырышпен тазаламаңыз.

Осы өнімді асуыға орнатпаған жөн. Тек қаптама панельдердің алдыңғы жағын топ таңдыратын өнімдерді немесе судың тиімінен қорғап тұратын нәрсе (мөлдір шыны) болған жағдайда ғана асуыға орнатуға болады.

Бұл қаптама панельді душ кабинаны үшін қолдануға болмайды. Өнімді құрғақ, ылғалдан қорғаулы жерде сақтаңыз. Температуралық шөк жоқ, Соққылардан қорғаныңыз.

Номер партии: смотреть на упаковке

Дата изготовления : смотреть на упаковке

Шығарылған күні : қаптамаңы қараңыз

Производитель : 141880, АО «Монолитстрой» Российская Федерация, МО, Дмитровский р-н, с. Рогачево, ул. Советская, стр. 36

Өндіріс мекенжайы: 141880, «Монолитстрой» ақ Ресей Федерациясы, Мәскеу облысы, Дмитровский аймақ, ауылы Рогачево, Советская көшесі, 36 құрылыс



Сделано в России

Ресейде жасалған



* Гарантия 5 лет / Кепілдік 5 жыл

RU Изготовитель / Организация, принимающая претензии по качеству товара в РФ: АО «Монолитстрой» 141880, Московская область, Дмитровский р-н, с. Рогачево, ул. Советская, стр. 36

KZ Қазақстан Республикасында өнім сапасы бойынша претензияларды қабылдайтын ұйым: «Глеура Мерлен Қазақстан» ЖШС, Қазақстан Республикасы, 050000, Алматы қ., Қонаев көшесі, 77, «PARK VIEW» БО, 6-қабат, 07-кеңсе. \ Организация, принимающая претензии по качеству продукции в Республике Казахстан: «Глеура Мерлен Казахстан», Республика Казахстан, 050000, г. Алматы, ул. Кунаева, 77, БЦ «PARK VIEW», 6 этаж, офис № 07

BY Поставщик/импортер/организация, принимающая претензии по качеству товара в Республике Беларусь: ООО «Глеура Мерлен Беларусь», 220020, Республика Беларусь, г. Минск, пр-т Победителей, д. 100, каб. 503